

新モデルハウス 堂々オープン!



南欧風 デザイナーズ分譲住宅 誕生

アムニティ蓮田プロヴァンスⅡ 全3邸

2,930万円(税込)より

月々78,346円 ※返済

徒歩10分圏内で楽しむ
子育てライフスタイル

■JR宇都宮線「蓮田」駅より

「大宮」駅 JR宇都宮線利用 直通 10分
「新宿」駅 JR湘南新宿ライン利用 直通 45分
「東京」駅 JR上野東京ライン利用 直通 45分

2016新生活応援
サマーキャンペーン 【期間】9/30まで

3点から選べる契約特典プレゼント!

A カーテン 15万円相当 B エアコン 15万円相当 C 照明器具 20万円相当

※3号棟2,930万円をご購入の場合のご返済例
頭金0円、ボーナス払い0円/年、借入金2,930万円、金利0.675%、借入期間35年

アムニティ蓮田プロヴァンスⅡ

AMENITY HASUDA La PROVENCE II

お電話またはWEBにて
ご来場予約
いただくと

QUOカード
最大1,500円分
プレゼント!

さらに 来場時、アンケートにご回答いただくと
ママにうれしい3点セット
プレゼント 9/30まで

※1家棟1回限り、先着100名様。 ※なくなり次第終了となります。

売主・設計・施工・販売
Mitsui
街に広がる笑顔の家づくり

株式会社三井開発

お問い合わせ
お申し込みは

TEL.048-685-7771

〒337-0051 埼玉県さいたま市見沼区東大宮1-30-21 FAX 048-685-7842

ホームページで最新の社有物件を
いち早く公開! 未公開物件も盛りだくさん!

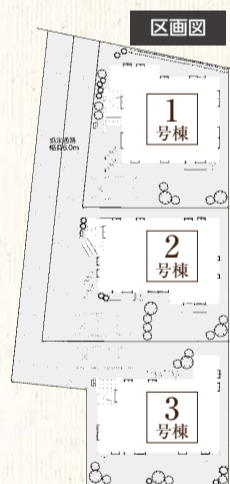
アムニティ蓮田 検索
http://www.mitsukaihatsu.co.jp/



子育て世代にうれしい大容量収納と、 家事動線最短の「家事ラク」プラン。

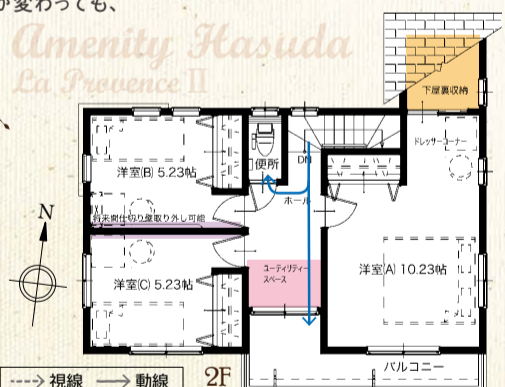
小さいお子様のいるママにとって、毎日の家事は大変。
少しでも負担を軽くできたら…。
そんな奥様の想いを叶える工夫がいっぱい詰まった
「家事ラク」プランです。
将来お子様が成長し、家族のライフステージが変わっても、
しっかりと支えてくれる永住型プランです。

間取りプラン例
3号棟 3LDK + cocoikuコーナー
タタミコーナー
下屋裏収納
敷地面積/184.23㎡(約55.72坪) 建物面積/98.53㎡(約29.74坪)
※協定部分 60.73㎡含む



Point 1 機能型収納スペース

キッチンにパントリーを設置し、保存食やミネラルウォーター、食器用洗剤などがタッパーと収納できます。また、1階ホールに2ヶ所の収納を設置しました。掃除機や洗濯用洗剤などの買い置きに便利な収納量です。
2階主寝室には、屋根裏を利用した大容量収納を確保しました。多目的な収納スペースとして活用できます。



Point 5 日差したっぷり、2階のユーティリティスペース

洗濯物の出し入れや衣類を畳む場所、子どもの遊び場など、便利に使えるユーティリティスペースを設置。南向きの掃き出しサッシから明るい陽射しが差し込む、快適な空間です。

Point 4 家事動線は最短距離でラクラク

キッチンを中心とした家事動線にこだわったデザイン。1階キッチンからの移動距離をとにかく短く効率的に。洗面所、浴室、トイレ、2階トイレ、バルコニーなど、調理や掃除、洗濯物干しに至る家事動線を最短距離で設計した、家事全般がスムーズに行える間取りです。



Point 2 多目的空間のタタミコーナー

小上がりタイプのタタミコーナーを設置。お子様が乳幼児の期間は、フルオープンタイプのキッチンから様子を窺いながら料理をしたり、小さなお子様のお昼寝場所として活躍したり、掘りタイプのカウンターを装備しているので、パソコンや読書などをする書斎代わりとしても活用できます。ご主人にも楽しい空間です。

Point 3 子どもの“心”を育むcocoikuコーナー

「子育て支援プロジェクト」チームが開発した、子育てママに人気の cocoiku[ココイク]コーナー。フルオープンタイプの対面型キッチンから宿題をするお子様の様子を見守ったり、学校での出来事などを話しながら食事の支度ができたり、コミュニケーションを大切にできるデザインとなっており、心強い子育てプランです。



Life Information

最寄り駅までのアクセス

JR宇都宮線「蓮田」駅 徒歩約15分(約1,200m)

周辺施設のご案内

蓮田南小学校 徒歩約5分(約400m)
蓮田南中学校 徒歩約8分(約630m)
蓮田市立蓮田南保育園 徒歩約5分(約350m)
蓮田ねがやど保育園 徒歩約5分(約350m)
蓮田市立東保育園 徒歩約13分(約1,000m)
白百合幼稚園 徒歩約14分(約1,100m)
蓮田市児童センター 徒歩約5分(約350m)
渡辺内科クリニック 徒歩約3分(約180m)
おだ内科 徒歩約11分(約850m)
蓮田整形外科 徒歩約12分(約900m)
須藤歯科医院 徒歩約12分(約950m)
佐々木耳鼻科・眼科 徒歩約13分(約1,000m)
蓮田一心会病院(総合) 徒歩約15分(約1,200m)
蓮田小児科・内科 徒歩約17分(約1,300m)

ケーヨーデイツー 徒歩約4分(約250m)
セブンイレブン 徒歩約5分(約400m)
ポナベティ(パン) 徒歩約9分(約650m)
セキ薬品 徒歩約10分(約800m)
東武ストア 徒歩約15分(約1,200m)
MEGAドンキホーテ 徒歩約17分(約1,300m)

蓮田駅西口連絡所 徒歩約17分(約1,300m)
蓮田市中央公民館 徒歩約13分(約1,000m)
児童センター 徒歩約5分(約350m)
蓮田市図書館 徒歩約27分(約2,100m)
蓮田市役所 徒歩約44分(約3,500m)

蓮田駅東口郵便局 徒歩約14分(約1,100m)
三菱東京UFJ銀行 徒歩約15分(約1,200m)
武蔵野銀行蓮田支店 徒歩約15分(約1,200m)
埼玉りそな銀行蓮田支店 徒歩約17分(約1,300m)
蓮田天満宮 徒歩約4分(約300m)
天神谷公園 徒歩約5分(約350m)
根ヶ谷戸公園 徒歩約5分(約350m)
野久保公園 徒歩約7分(約550m)



■物件概要(認定低炭素住宅) ●所在地/蓮田市蓮田4丁目59-5、6、7 ●交通/JR宇都宮線「蓮田」駅1,190m(徒歩15分) ●総数/全3棟 ●土地建物価格(税込)/2,930万円~3,430万円 ●土地面積/121.77㎡(36.83坪) ●協定部分1.70㎡含む ●184.23㎡(55.72坪) ●建物面積/95.79㎡(28.91坪) ●延床面積/99.77㎡(30.12坪) ●敷地/北側約6.0m市道 ●地目/宅地 ●用途地域/第一種低層住居専用地域(建ぺい率50%/容積率80%) ●設備/東京電力、都市ガス、公営水道 ●排水/本下水、雨水(浸透式) ●取引形態/売主 ●完成予定/平成28年8月末予定 ●構造/木造在来工法2階建て(ヘーベル/パワーボード37mm貼付) ●設計・施工/株式会社三井開発 ●建築確認番号/第16UDI15建00174号 他 ●広告有効期間/平成28年9月末
※チラシと現況の相違がある場合は現況を優先とさせていただきます。 ※詳しくは営業担当にお問い合わせください。

8/20(土) 21(日) 27(土) 28(日) 10:00~17:00 全日開催 ~住まいに役立つイベントを多数ご用意~

住宅ローン低金利! 今が買い時

ローン相談会

8/20(土) 埼玉りそな銀行 住宅ローン相談会

高品質な建物は構造で決まる!

見て、触れて、聞いて納得の
建築構造見学会

今の住まいを新築住宅の資金に活用!

プロが教える

「賢い住まいの買い替え術」