

新規完成物件 見学会開催!

十人十色の子育てスタイルに
全て応えるコミュニティ誕生!

Season Promenade

A | G | E | O
シーズンプロムナード上尾

あらゆるタイプのママの
“欲しい”をカタチにしました。

3,280(税込)万
月々 返済 87,704円*

※14号棟3,280万円をご購入の場合のご返済例
頭金0円、ボーナス払い0円/年、借入金3,280万円、金利0.675%、借入期間35年

30th
ANNIVERSARY
愛されて30年

創業30周年記念 特別キャンペーン

【期間】9/16～11/30

5点から選べる契約特典プレゼント!

A カーテン 15万円相当	B エアコン 15万円相当	C 照明器具 20万円相当
D 食器洗い機 20万円相当	E 浴室乾燥機 10万円相当	

ママたちの幸せ、子どもたちの笑顔がこの街をつくる。

シーズンプロムナード上尾

SEASON PROMENADE AGE O

お電話またはWEBにて
ご来場予約
いただくと

QUOカード
最大1,500円分
プレゼント!

さらに 来場時、アンケートにご回答いただくと
ママにうれしい3点セット
プレゼント 2016 9/30まで

売主・設計・施工・販売
Mitsui
ビルトイン車庫、ロフト

株式会社三井開発

お問い合わせ
お申し込みは

TEL.048-685-7771

〒337-0051 埼玉県さいたま市見沼区東大宮1-30-21 FAX 048-685-7842

ホームページで最新の社有物件を
いち早く公開! 未公開物件も盛りだくさん!
シーズンプロムナード上尾 検索
http://www.mitsukaihatsu.co.jp/



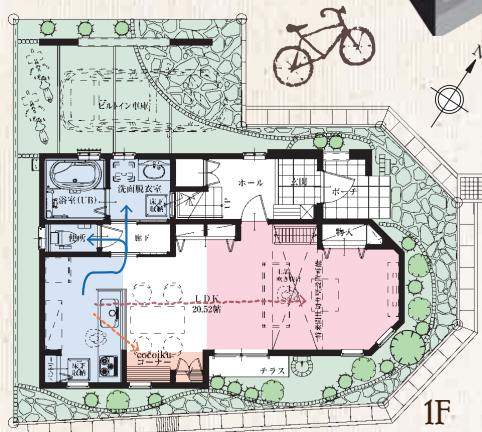
この街のランドマークデザイン ロフトのある家

PLANNING

13号棟
3(4)LDK
+ cocoikuコーナー、ワークインクローゼット
ビルトイン車庫、ロフト

敷地面積 111.81㎡
(約33.82坪)
建物面積 99.99㎡
(約30.18坪)

ポイント1
水まわりを集中させた
家事動線 楽々プラン
キッチンを中心とした家事動線にこだわったデザイン。1階キッチンからトイレ、洗面所、浴室への移動距離をとにかく短く効率的に。家事がスムーズに行える間取りです。2階のトイレも階段を上ったホールに設置したことで、掃除の手間が省ける「水まわり」を最短距離で移動できます。



ポイント2
アクティブ家族に
使い方いろいろロフト
目的を定めず自由に便利に使える「ロフト」。お子様が小さい頃は子供部屋、成長したら収納に、子育ても一段落したら夫婦お2人の趣味の部屋など、生活環境の変化にもフレキシブルに活躍してくれるスペースです。アクティブ家族にオススメ!

ポイント3
とにかく居心地の良い
広々リビング
家族みんなが自然に集まる広々リビング。テラスから差し込む優しい光が空間にやさしさを与えてくれます。また、ロフト部分が吹き抜けになっているため、さらに広がりを感じられ、とても開放的。



土・日・祝日 常時開催 10:00～17:00 ～住まいに役立つイベントを多数ご用意しております～

住宅ローン低金利! 今が買い時
悩んでいるより、まずは相談
ローン相談会

高品質な建物は構造で決まる!
見て、触れて、聞いて納得の
建築構造見学会

今の住まいを新築住宅の資金に活用!
プロが教える
「賢い住まいの買い替え術」



Life Information

最寄り駅までのアクセス
埼玉新都心交通ニューシャトル「原市」駅 徒歩約5分(約390m)
JR東北本線「東大宮」駅 徒歩約29分(約2,300m)

周辺施設のご案内
原市小学校 徒歩約7分(約556m)
原市中学校 徒歩約6分(約433m)
ゆうゆうくら保育園 徒歩約8分(約600m)
原市文化幼稚園 徒歩約15分(約1,200m)
妙蔵寺幼稚園 徒歩約19分(約1,500m)

酒のTOP 徒歩約1分(約58m)
ファミリーマート 徒歩約2分(約130m)
ドラッグセキス上尾原市店 徒歩約3分(約190m)
原市earthcafe 徒歩約5分(約350m)
いなげや 上尾沼南駅前店 徒歩約13分(約1,000m)
コモディイイダ 東大宮店 徒歩約17分(約1,300m)

吉岡医院 徒歩約4分(約300m)
泉福歯科医院 徒歩約5分(約350m)
この眼科クリニック 徒歩約5分(約350m)
しばさき内科クリニック 徒歩約11分(約850m)
彩の国東大宮メディカルセンター(総合病院) 徒歩約55分(約4,400m)

原市公民館 徒歩約7分(約500m)
原市公民館図書室 徒歩約7分(約500m)
上尾市役所 徒歩約49分(約3,900m)

埼玉りそな銀行 東大宮支店 徒歩約25分(約2,000m)
武蔵野銀行 東大宮支店 徒歩約33分(約2,600m)
ゆうちょ銀行 上尾店 徒歩約52分(約4,100m)

原市駅前公園 徒歩約5分(約400m)
原市団地公園 徒歩約9分(約700m)
さいたま水公園 徒歩約32分(約2,500m)
花咲の湯 徒歩約6分(約450m)



■物件概要(認定低炭素住宅) 所在地/上尾市大字原市3749号●交通/埼玉新都心交通ニューシャトル「原市」駅 徒歩約5分(約390m)●敷地/全15棟●土地建物価格(税込)/3,280万円～3,380万円●土地面積/112.34㎡(33.98坪)～112.51㎡(34.03坪)●建物面積/97.30㎡(29.37坪)～100.19㎡(30.24坪)●接道/前面道路 主要地方道 大宮・島津線23.08m～22.26m、開道道路幅員6.0m●地目/宅地●土地権利/所有権●用途地域/1～2号棟・3号棟の一部 第二種住居地域(建ぺい率60%/容積率200%)、3号棟の一部・4～15号棟 第一種中高層住居専用地域(建ぺい率60%/容積率200%)●設備/東電電力、都市ガス、公営水道、排水/下水道、雨水(浸透式)●取引形態/売主●完成予定/平成28年5月予定●その他/景観法●構造/木造在来工法2階建て(ベアバル/ワーボード37mm貼リ)●設計/施工/株式会社三井開発●建築確認番号/第15UD115建03131号 ●広告有効期限/平成28年11月末

※チラシと現況の相違がある場合は現況を優先とさせていただきます。※詳しくは営業担当にお問い合わせください。