

株式会社三井開発 季刊情報誌「サ・エ・ラ」をお届けします。

Ca・et・la

サ・エ・ラ
2019.Spring
Vol. 13

巻頭
特集

NeLife【ネライフ】お宅拝見

- 団らん+個の時間を叶えたリビング
- 家事ラク奥様に、暮らしを聞きました

特集

桜はここで見よう!

<シーズンコラム> 社長のひとりごと



NeLife[♥] [ネライフ] お宅拝見

現代の家族のライフスタイルに合わせた、三井開発の新ブランド・NeLife [ネライフ]。今回は昨年12月にご購入されたS様ご一家に、その住み心地をうかがいました。

1 ネライフ、その住み心地は？

だんだん
“良さ”を実感

「実は最初、ネライフのことをよく知らなかったんですよ…」と、苦笑いするご主人様。しかし、浴室を2階に上げることで1階のリビングや収納スペースを広げる〴〵洗濯機置場も2階とし、家事動線が改善する〴〵など、ネライフの発想を知るにつれ、「斬新だなあ。ウチの実家は、リビングはそこまで広くなく2階が広いタイプだし、お風呂も1階だし」と思いはじめます。そして実際に暮らしてみると、だんだんとその良さが実感できるようなったそうです。たとえばリビングは…。

profile

ご主人様、奥様、そして幼稚園に通う息子さんと生後9ヶ月の息子さんの四大家族。ネライフ仕様の住まいに暮らしはじめて二ヶ月と少し。奥様は現在、育休中です。

ほどよく繋がる
リビング

「広いので妻が他のことをしていても気にならないし、自分も休みの日はここで好きなことをして過ごします。でも、ちょっと話しかけたらすぐに答えが返ってきて」と、ネライフのリビングの特徴である〴〵家族がひとつの場所に集まりながら、それぞれの大切な時を楽しめる〴〵空間に満足そう。

「ここ(ダイニング)でご飯を食べたり、向こう(リビング)で寝転

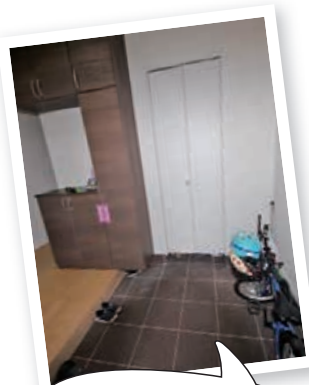


浴室を2階とすることで
広々リビングを実現

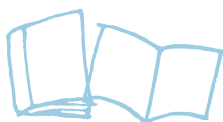
がったり、広いのですごくゆったりできます。休みの日は子どもと遊んだり、やはりリビングにいる時間が圧倒的に多いですね」と、暮らしを満喫しているご様子です。さらに奥様は、「ママ友がよく遊びに来てくれるようになりました」と、意外なお話をしてくれました。

ママ友も感動の広さ

「お友達が玄関に入った瞬間、『わあ、広い！』、収納を見て『広い！』、そして、『ここ（リビング）も『すごく広いね』って驚いてました」と、笑顔で語る奥様。「お子さんを二人くらい連れてよく遊びに見えるんですが、それでも余裕があって。しかもキッチンから全体を見渡せるので、お茶の用意をしながらも視界に子ども達が入ります」。奥様の朗らかなお人柄とともに、リビングの居心地の良さと安心感がお友達を惹きつけるの



広い玄関+シューズインクローク

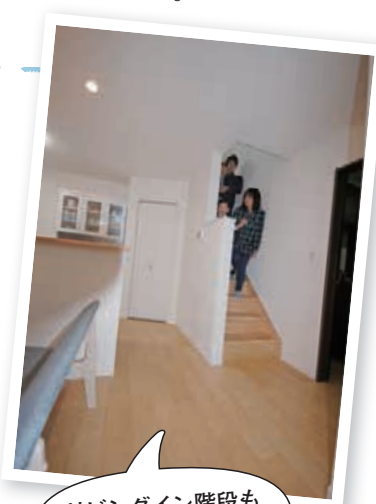


将来はカウンターでリビング学習を

でしょうか。そして、お子様の遊び場として活躍するのがタタミスペースです。

「子ども達はよく、そこで遊んでますね」と奥様。タタミスペースは緩やかな独立性を保ちながらもリビングとフラットに繋がりが、もちろんキッチンからもよく見えます。散らかりがちな玩具は壁面のカウンターに整理整頓。今は奥様が片づけていますが、三井開発の成長とともに子ども自らが片づけ、やがてここがリビング学習の場となればとの想いを伝えると、「そうなればいいですね」と微笑みます。

続いてご主人様に、ネライフの間取りの特徴である2階の浴室洗面室についてお話をうかがいまし



リビングイン階段もお気に入り

た。その答えが、「睡眠時間が増えました」との、これも意外なものでした。

2階は家族のためのプライベートスペース

「朝起きて洗面室で顔を洗い、スーツに着替えてから、1階へ降りて朝食、そして出勤します。2階で身支度が完結するので、朝の準備がスムーズになりました。おかげでぎりぎりまで寝ることができるようですよ（笑）」。浴室などの水回りを2階に集めることで、朝の動線も効率化されたわけですね。

また、2階に水回りがあるので、1階には生活感の漂うスペースがほぼありません。さらに1階の空いたスペースはリビングや収納の空間となります。つまり1階は、



奥にカウンターを設けたタタミスペース



お客様に見せたくないところが少ないばかりか、不意の来客があっても、広い収納へすぐに片づけられるのです。奥様にとって、お友達が見えたときなどの気遣いが軽くなりそうですね。

このように、お客様をお招きできるパブリックスペースと、家族のためのプライベートなスペースに分離されたプランともいえるネライフ。さらに、2階の浴室は、赤ちゃんのいるご家庭にも嬉しいメリットがあります。

赤ちゃんも嬉しい2階の浴室

「下の子をお風呂に入れて、すぐに暖かい部屋に連れていけるのがありがたいですね」と奥様は語ります。2階に浴室があれば、入浴後に寒い階段などを通らず、すぐに寝室へ行くことができます。これは高齢の方に多いヒートショックの抑制に繋がりますが、同じように2階の浴室は、まだ小さな赤ちゃんの入浴にも適しているといえそうですね。

さてS様ご一家には、その赤ちゃんが幼稚園に通う息子さんがいます。当然、日々の洗濯物の量も膨大。そこで奥様に、洗濯についてうかがいました。

家事がラクになる NeLife[®] [ネライフ]

浴室・洗面脱衣室などを2階に集約するとともに、ワークカウンターを設けることで、洗濯動線を劇的に短く効率的にすることを可能にしました。時間にも心にもゆとりが生まれます。



ネライフをもっと知る



「寝るときに加湿したいので、ウチでは夜に洗濯し寝室に干して、翌朝そのまま外に干すんです」。このワークフロアなら、朝は干しである洗濯物をそのままバルコニーに出すだけなので、忙しい共働き世帯も参考になりそうですね。そして、この行ったり来たりする作業をワンフロアで行えるのが、浴室洗面室が2階にあるネライフの魅力です。さらに設計のポイント

家事の時短だけでない、ネライフの想い



2人居までの道のり

こだわりのポイント

「上の子が小学校に上がるまでには欲しい、と思っていました」とご主人様は語ります。賃貸アパートで暮らしていたS様にとって、子どもの足音などの生活音も切実な問題でした。ご主人様の家探しのこだわりは「道路が広くなくて交通量が少ない」こと、奥様は「駅から近く、子どもの学区が変わら

トが、この動線にワークカウンターを設けていること。「洗濯はラクですね、そのまま干しに行けて、取りこんだらカウンターでたためるし」と、奥様は嬉しそう。実は、三井開発の想いは家事の時短に留まりません。ここに、お子様の教育的な要素も取り入れています。たとえば、このカウンターに洗濯物を置いて、子ども達は自分の洗濯物をそれぞれ自室へ運ぶ習慣がつけば、お手伝いの第一歩となります。リビングのカウンターもそうですが、ネライフはお子様の健やかな成長をサポートする想いが、根底にあるのです。

進化するネライフ

コンセプトを打ち出して以来、高い人気を誇るネライフ。最近では、広いシューズインクロークにハンガーパイプを付けたタイプなども提案しています。コートなど上着をそこにかけることで室内のクロークに余裕ができるとともに、外へ出かけるときはスマートに着を羽織れるのです。進化を続けるネライフに今後も期待したいですね。

さて続いては、入居するまでの過程をうかがいました。



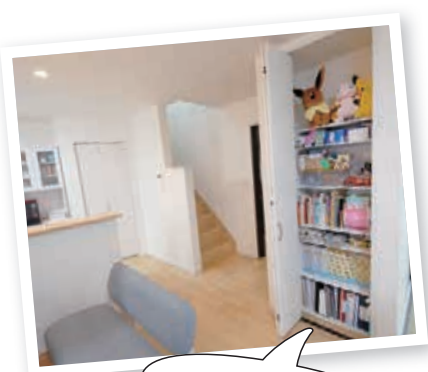
「ない」こと。そしてご夫妻共通のこだわりが、「陽当り」でした。そんな折、ご希望のエリアで実績のある三井開発に問い合わせしてみました。

子どもがなつく 担当営業

「対応してくれた営業さんが『ウチはこのエリアで数多くの実績があります。地震にも強い家を建ててます』って、熱心に話してくれて」とご主人様。そして、S様ご一家の条件に当てはまる物件を紹介します。他社も含めて10件近くの物件を見てまわったS様ですが、最終的にはここに決めることに。

その決め手をうかがうと、「こだわった環境とともに、三井開発さんが売主で仲介を通さないこと。そして担当の営業さんですね」と笑いながら話してくれました。「若くてフットワークも軽い。けど、強引ではありませんでした。どちらかというと、自分の方がぐいぐい行ったかな(笑)」。

そして奥様は、「子どもがなついていましたね、よく遊んでくれ



収納もたっぷり

て。『今日、○○さん来るの？やったー！』って感じで(笑)」。こうして、S様と三井開発の生涯に渡るお付き合いが始まりました。

建築、 そして入居へ

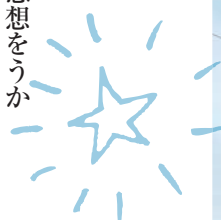


さて、S様が契約した時点で、家はまだ完成していませんでした。建設地がアパートから近かったこともあり、「ちよくちよく見に」行かれたそうです。まさに完成するまでのワクワクの時間ですね。

建築中なので、ご一家の色々な要望も盛り込むことができたそうです。「カラーセレクトなどは施工監督と一緒に考えました」「お風呂の壁の色とか、壁紙、フロアリングも」選ぶことができました。このように、ある程度自分の好みを反映できるのは、完成前物件を購入するメリットといえます。

こうして、とうとう念願の新築一戸建てを手にしたS様。やはり入居の日には、様々な想いが胸を去来したそうです。奥様は、「前の家ではあふれるくらいモノが多かったけど、すごく収納が多いからほほしまえました」と、収納力にびっくり。もちろん、こだわりのポイントだった陽当りも、「大満足です」とのことです。

家に惚れ直す



最後に、現時点での感想をうかがったところ、ご主人様は、「一人でお酒を飲むんですね、こう、(リビングを)眺めながら。で、(家に)惚れ直す、みたいな(笑)」。そして奥様は、「子どもと寝る前とか、『おうち広いね、信じられないよね』なんて、今でも話すんですね。子どもは、毎日誰かを招きたくて仕方ないみたいです(笑)」。

ネライフで叶えた家族の夢が、そこにはありました。S様、末永くお幸せに。



Episode

建築中のある夏の日。現場を見にきたS様ご一家の前で、汗だくになりながら作業をしている人がいます。よく見ると、なんと三井開発の取締役。「指示だけでなく、やるんだ」と、実に驚いたご夫妻でした。



桜はここで見よう!

～気軽に行けるご近所の桜情報～

もうすぐ桜の季節ですね。三井開発の分譲地近くには、桜の名所がたくさんあります。そのどれもが個性的。今回は、気軽に行けるご近所の桜を特集しました。

元荒川河川敷公園 (蓮田市)



元荒川の宮前橋から荒川橋、新今宮橋にかけて河川敷に広がる元荒川河川敷公園。普段は、川辺の心地よい風に吹かれながらジョギングを楽しむ人などを見かけます。シーズンには約450本もの桜が両岸に咲き乱れ、見事の一言。4月の桜まつりは多くの人で賑わいます。

★住所: 蓮田市城127-3番地先 ★JR「蓮田駅」より徒歩10分

岩槻城址公園 (さいたま市岩槻区)



自然林の豊かな緑と、池に架かる朱塗りのハツ橋が美しいコントラストを描く岩槻城址公園。四季を通じて様々なイベントが開かれています。特に3月の流しびなは、春の訪れを告げる人形の街ならではの催し。その一月後には、園内の約600本もの桜が咲き誇ります。

★住所: さいたま市岩槻区太田3-4 ★東武「岩槻駅」より徒歩21分

大宮公園 (さいたま市大宮区)



約35haの広大な園内には、プロの試合も行われる野球場やサッカー場、小動物園や児童遊園地などもあり、近場のお出かけスポットとして親しまれています。2月の梅から毎月のように花を楽しめ、特に約1000本もの桜は、日本さくら名所100選にも認定されています。

★住所: さいたま市大宮区高鼻町4 ★JR「大宮駅」より徒歩19分

見沼氷川公園 (さいたま市緑区)



首都圏でも有数の緑地空間・見沼たんぼ。周りには約2000本もの桜が植えられ、桜回廊と称されます。その一角にあるのが見沼氷川公園。由緒ある氷川女體神社の向かいに広がり、春は池の周りに密生した桜がピンクの天井となり、訪れる人の目を楽しませてくれます。

★住所: さいたま市緑区大字 見沼地内
★JR「東浦和駅」よりバス9分「朝日坂上」徒歩5分

スマイルスクエア大宮七里「9号棟」



月々8万円台で
購入可能！

東武アーバン
パークライン
「七里駅」
徒歩10分

4LDK

土地面積
112.20㎡(33.94坪)
建物面積
103.70㎡(31.30坪)

カーナビ住所

さいたま市
見沼区
蓮沼688

【ご返済例】土地建物価格3,280万円。月々のお支払84,709円。
(頭金0円。ボーナス時加算0円/年。借入金/3,280万円。
金利(変動)/0.47%。借入期間/35年。金融機関/埼玉りそな銀行)

スマイルスクエア大宮七里「12号棟」



月々8万円台で
購入可能！

東武アーバン
パークライン
「七里駅」
徒歩10分

3LDK

土地面積
117.00㎡(35.39坪)
建物面積
103.28㎡(31.17坪)

カーナビ住所

さいたま市
見沼区
蓮沼688

【ご返済例】土地建物価格3,380万円。月々のお支払87,292円。
(頭金0円。ボーナス時加算0円/年。借入金/3,380万円。
金利(変動)/0.47%。借入期間/35年。金融機関/埼玉りそな銀行)

ヴィーベル東浦和「2号棟」



月々8万円台で
購入可能！

JR武蔵野線
「東浦和駅」
バス10分
「芝原小学校」
徒歩3分

4LDK

土地面積
108.73㎡(32.89坪)
建物面積
101.23㎡(30.56坪)

カーナビ住所

さいたま市
緑区
芝原1-6-3

【ご返済例】土地建物価格3,380万円。月々のお支払87,292円。
(頭金0円。ボーナス時加算0円/年。借入金/3,380万円。
金利(変動)/0.47%。借入期間/35年。金融機関/埼玉りそな銀行)

ヴィーベル東浦和「6号棟」



月々8万円台で
購入可能！

JR武蔵野線
「東浦和駅」
バス10分
「芝原小学校」
徒歩3分

3(4)LDK

土地面積
108.92㎡(32.94坪)
建物面積
102.36㎡(30.90坪)

カーナビ住所

さいたま市
緑区
芝原1-6-3

【ご返済例】土地建物価格3,430万円。月々のお支払88,583円。
(頭金0円。ボーナス時加算0円/年。借入金/3,430万円。
金利(変動)/0.47%。借入期間/35年。金融機関/埼玉りそな銀行)

※住宅ローンは一定要件該当者が対象となります。※適用される金利は融資実行時のものとなり、表記されている金利と異なる場合があります。※上記返済例は一例です。詳しくはスタッフにご確認ください。

「働く」ということ

働く「はたらく」とは、

「は」↓「はやく」………効果的に効率よく

「た」↓「たのしく」………夢をもって、希望をふくらませて

「ら」↓「らくに」………知恵を使って、心をかよわせて

「く」↓「くふうして」………創意工夫してオリジナルを創る

一、夢(希望)を売る事のできる仕事。

お客様に「夢」や「希望」を提供できているか？

二、知恵(自己の能力)が出せる仕事。

お客様に喜んでもらえているか？

三、心(気持ち)の通じることのできる仕事。

自分の心(気持ち)はお客様に伝わっているか？

四、楽(たのしさ)を感じることでできる仕事。

自分が楽しんで仕事をしているか？

以上の4つを確認しながら

毎朝全員で唱和を行っています。

私たちのあるべき姿

一、仕事を通して、価値のある人間になる

二、仕事を通して、有意義な人生を送る

三、仕事を通して、豊かな生活ができる

新入社員や若い世代の社員に
まず伝えたい事の一つです。



三井 明
[Akira Mitsui]

社長のひとりごと