

株式会社三井開発 季刊情報誌「サ・エ・ラ」をお届けします。

Ca・et・la

サ・エ・ラ
2019.Autumn
Vol. 15

特集

1

シーズン到来!

ホームパーティを楽しめる家とは

2

ママの嬉しいお店もいっぱい「蓮田」特集

3

要注意 住宅購入優遇措置は、期限付き!

<シーズンコラム> 社長のひとりごと

シーズン
到来!

ホームパーティを 楽しめる家とは

秋も深まりこれから寒くなるにつれ、クリスマスやお正月などの行事が目白押しですね。そんな楽しい季節に親しい仲間を集め、お家でパーティはいかがですか？お子様達にとっても、きっといい思い出になりますよ。

約6割の家庭が年1回
ホームパーティを開催

ホームパーティを楽しむご家庭は、年々増えています。ある調査によると、子どものいるおおよそ6割の家庭が年に1回以上、自宅でホームパーティを開いているとか。その参加者ベスト3をみると、親しい友人、家族・親戚、そしてママ友なんだそうです。親しいお友達やお子様達とのホームパーティはすっかり定着したようです。

でも、いざゲストをお招きして我が家でパーティを開くとなると、特に料理について不安がありませんか？

全員参加の料理で 盛り上がりを演出

「ホストが、お料理を全部作らなくちゃ」と、お考えの方。そんなことはありません。ホームパーティの半数以上は、参加者がそれぞれ自慢の一品を持ち寄ったり、ケータリングを上手に利



用するスタイルだそうです。さらに、ホストとゲスト全員が料理作りに参加できるような演出をすると、パーティもより盛り上がりそうです。たこ焼きパーティがブームなのも納得です。では、どんな料理が盛り上がるのでしょうか。



ホームプレートで チーズフォンデュ

今回、おススメするパーティーレシピ、それはチーズフォンデュです。特別な器具は使わず、ホームプレートがあれば大丈夫。準備もごく簡単です。まずはフランスパン、ブロッコリー、ウィンナー、じゃがいも、ミニトマトなど好みの食材を用意。それぞれ一口大に切り、ブロッコリーやジャガイモなどは食べられないものは加熱しておきます。これなら料理の苦手なゲストや子ども達でも、楽しく参加できますよ。ぜひ、ゲストも準備から参加できるように企画してくださいね。

次に耐熱容器に、ピザ用チーズ100gに対して片栗粉大さじ2杯を入れよく混ぜて、牛乳100mlを加えたものを用意します。それをホットプレートに置き、ふたをして温めます。時々ふたを開けてチーズが溶けるまでよく混ぜてください。チーズが溶けたら、ホットプレートに一口大に切った食材を並べて焼きます。あとはチーズを絡めながらワイワイガヤガヤ。楽しいパーティーの始まりです。

また、もう一つ耐熱容器を用意して、チーズをチョコレートに、材料をマシユマロやバナナ、キウイなどにすればチョコレートフォンデュも楽しめます。スイーツの登場はパーティー終盤を、より盛り上げる演出にもなりそうですね。

グループそれぞれの 心地のよい空間を演出

さて、お料理とともにホームパーティを盛り上げる要素として、居心地のよい空間づくりも重要になります。ポイントにはママやパパ同士での会話が楽しめる、子ども達同士で遊べるような、グループそれぞれの居場所を意識し、インテリアを考えたり会話のきっかけとなる小物をコーディネートすること。

たとえば、自然とママグループが集まることが予想されるキッチンの周りには、季節のアイテムを飾ったり、子ども達が集まる場所にボードゲームを置いておくなど、それぞれのグループの興味を引きそうなグッズを、さりげなくコーディネートしてみましよう。パーティーもより思い出深いものになりそうです。

クリスマス、お正月と続くこれからの季節。あなたらしいおもてなしで、親しい方やご家族との絆をより、深めてみませんか。



新快適リビング生活。

NeLife
【ネライフ】

ネライフは、ホームパーティにピッタリです!

NeLife【ネライフ】は家事ラク・快適・健康にこだわった三井開発のブランド。その最大の特徴は、充実リビングです。浴室などの水回りを2階に設けることで、1階はゆとりの広々リビングと収納を実現しました。

いざホームパーティとなれば、いらない小物はタタミコーナーの収納へサッとしまっ、さらに広々とした空間に。シューズインクロークは、ゲストのコートなどを預かるクロークとして活躍しよう。小上がりのタタミコーナーで子

ども達を遊ばせて、大人たちは、子ども達の様子に気を配りながらも会話を楽しめます。キッチン奥のスペースにはプレゼントなどを隠してサプライズを演出すると、さらにパーティ感も盛り上がりますね。

ネライフの浴室や寝室などは全て2階なので、プライベートな空間をゲストに見せることなく、ホームパーティを開けるのも嬉しいポイント。ネライフについての詳細は、こちらのQRコードからご確認ください。





ママの嬉しいお店もいっぱい

蓮田特集



大宮や浦和、さらに池袋や新宿、東京など都心のターミナルとも30～40分台で直結する「蓮田」。市内には元荒川がゆったりと流れ、緑豊かな公園もたくさんあります。また大型の商業施設とともにママの嬉しいカフェやグルメも点在。とても暮らしやすい街ですよ。

クワトロ・フォリオ(イタリアン)



カレーカフェOkra



和風楽麺 四代目 ひのでや



カフェ ルアズ



nounou café

たとえば、カフェ ルアズ。駅西口からほど近い住宅街に佇む隠れ家的なカフェです。淡いピンクのかわいらしい外観と、木をふんだんに使った落ち着いた店内。スイーツとイタリアンはどれもレベルが高くかつリーズナブル。今、蓮田のママさん達の話題を集めているそうですよ。その他、イタリアンやパン屋さんなどママの嬉しいお店がたくさんある蓮田を、ぜひ一度訪ねてみませんか。

JR 湘南新宿ラインや上野東京ラインで、大宮や東京都心へのアクセスも軽快な「蓮田」。桜の名所として有名な元荒川沿いの河川敷公園や、西城沼公園などの大きな公園をはじめ、子育て世代に嬉しい小さな公園もたくさんあり、利便性も自然も楽しめる環境です。また、スーパーもマミーマーケットやマルエツ、東武ストア、MEGAドン・キホーテなどがバランスよく散らばり、子育て環境は申し分ありません。さらにママが一息つけるようなお店もたくさんあるのです。

わくわく 蓮田Map



●新宿幼稚園

ロードサイド
ショップが充実

大きな
木製アスレチックが
人気

(仮称) 西城PJ



業務スーパー

セイムス
マルエツ

西松屋

貝和田公園

御殿場公園

せいよう北公園

せいよう南公園

ファインガーデン
蓮田椿山

榎戸公園

alohas café

蓮田中学校

古本市場

クワトロ・
フォリオ

蓮田中央小学校

蓮田幼稚園

蓮田市図書館

ふれあいの森

蓮田市立中央保育園

堂山公園

桜の名所

元荒川河川敷公園

古民家風の
カレーカフェ

カレーカフェ
Okra

シャトレーゼ

蛤ラーメンが
おいしい

和風楽麺
四代目ひのでや

ハックルベリー

カフェル アズ

スイーツ&
イタリアン

認定こども園
しらゆり

蓮田南小学校

蓮田
メイン
(東武ストア・
ジマ)

MEGA
ドン・キホーテ

トラットリア
ナトゥーラ

防災広場

松ヶ崎公園

八番公園

九番公園

雑貨も
人気のカフェ

蓮田
市役所

ベルク
ウエルシア

nounou café

蓮田SA
(下り)

蓮田
スマートIC
(浦和IC方面のみ)



一般道からも入れ、
スタバなどの
ショップも利用可能

蓮田SA
(上り)

バスナル蓮田
(蓮田SA上り)





住宅購入 「優遇措置」は 期限付き!



8%から10%にアップした消費税の影響を抑えるため、増税後の住宅購入者に対して給付金などの様々な優遇措置があります。しかし、それらは全て時限措置。つまりタイムリミットがあるのです。住宅購入をお考えの方は、ぜひ契約や入居の時期も考慮しましょう。

住宅ローン控除

2020年12月末までに入居

一定の条件の住宅をローンを利用して購入した方に対して、毎年一定の割合に相当する金額を所得税や住民税から控除する住宅ローン控除。控除期間は10年間ですが現在は**プラス3年、計13年に渡り控除**されます。適用条件は2020年12月までの入居です。
※控除額は年収、ローン残高などにより変わります。

0年	10年	13年
消費税 10%	一般住宅 (10年間で) 最大400万円	3年 延長
	長期優良住宅 (10年間で) 最大500万円	

住まい給付金

2021年12月末までに入居

一定の条件の住宅を、ローンを利用して購入した方に対して、収入額に応じて給付金が支払われる住まい給付金。増税に合わせて、**給付される最大額が30万円から50万円に引き上げ**られました。こちらの適用条件は、2021年12月までの入居です。



次世代住宅ポイント制度

2020年3月末までに契約

一定の省エネ性や耐震性などを満たす新築住宅などに対して、エコ家電など様々な商品と交換ができるポイントを発行する次世代住宅ポイント制度。**最大35万円相当のポイントが付与**されますが、来年3月末までに契約された方が対象です。



住宅取得資金贈与の特例

2020年3月末までに契約

ご両親や祖父母などからの援助により住宅購入をお考えの方、**贈与税の非課税枠**が1,200万円から、**現在は最大3,000万円に拡大**されているのをご存知ですか？しかしこちらは来年3月末までに、契約された方が対象となります



優遇措置には、住宅の仕様や購入者の収入などの適用条件があります。また、ご自身での申告や申請が必要となります。詳細については、三井開発までお問い合わせください。

優遇措置の詳細は
こちらから



新価格・
最終1棟特集

「今の家賃とお比べください」

シーズンプロムナード蓮田山ノ内ネライフ

【最終1棟】即入居可



3LDK
+WIC
+タタミコーナー
+ミセスコーナー

新価格(税込)
3,480万円

カーナビ住所
蓮田市
山ノ内5-113

【ご返済例】3,480万円をご購入の場合／月々のお支払89,875円
(頭金なし・ボーナス時加算なし・借入金／3,480万円・
金利(変動)／0.47%・借入期間／35年・金融機関／埼玉りそな銀行)

ルルパ東大宮

【最終1棟】即入居可



2(3)LDK
+SIC
+タタミコーナー
+ミセスコーナー

新価格(税込)
2,680万円

カーナビ住所
さいたま市見沼区
春岡2-8-15

【ご返済例】2,680万円をご購入の場合／月々のお支払69,214円
(頭金なし・ボーナス時加算なし・借入金／2,680万円・
金利(変動)／0.47%・借入期間／35年・金融機関／埼玉りそな銀行)

アメニティ東大宮

【最終1棟】即入居可



3LDK
+WIC
+タタミコーナー

新価格(税込)
3,180万円

カーナビ住所
さいたま市見沼区
島町465-3

【ご返済例】3,180万円をご購入の場合／月々のお支払82,127円
(頭金なし・ボーナス時加算なし・借入金／3,180万円・
金利(変動)／0.47%・借入期間／35年・金融機関／埼玉りそな銀行)

エヌリビング東大宮

【最終1棟】即入居可



3LDK
+SIC
+WIC×2
+タタミコーナー

新価格(税込)
3,580万円

カーナビ住所
さいたま市見沼区
東大宮3-18-5

【ご返済例】3,580万円をご購入の場合／月々のお支払92,457円
(頭金なし・ボーナス時加算なし・借入金／3,580万円・
金利(変動)／0.47%・借入期間／35年・金融機関／埼玉りそな銀行)

※住宅ローンは一定要件該当者が対象となります。※適用される金利は融資実行時のものとなり、表記されている金利と異なる場合があります。※上記返済例は一例です。詳しくはスタッフにご確認ください。

人生の貯金に なるモノ

現代の資本主義経済において、人生100年と言われている長き時代を良き人生と言える様に、若いうちから「貯金」が出来ていると良いと思います。一概に「貯金」と言ってもお金だけではなく、色々な貯金が人生を豊かにしてくれるのではないのでしょうか。

社会に出て仕事をしておりますと、自分だけが仕事をしているのではなく、自分以外の人達に助けられている自分が見えてきます。人生の時間が少なくなってきた年齢において「貯金」とは、お金も大事ですが、お金を生かすための知識や仲間が、自分の「貯金」として生かされている事を感じています。

その他、家族・信用・習慣(経験)・時間なども「貯金」になっていますが、その中でただ一つだけ、昔から持っていた大事な「貯金」を切り崩している事に最近、気が付きました。それは「時間」という「貯金」でした。

三井開発の住宅を通して皆さんが持っている「時間」が有意義に使われて、良い人生を構築して行ける事を願っております。



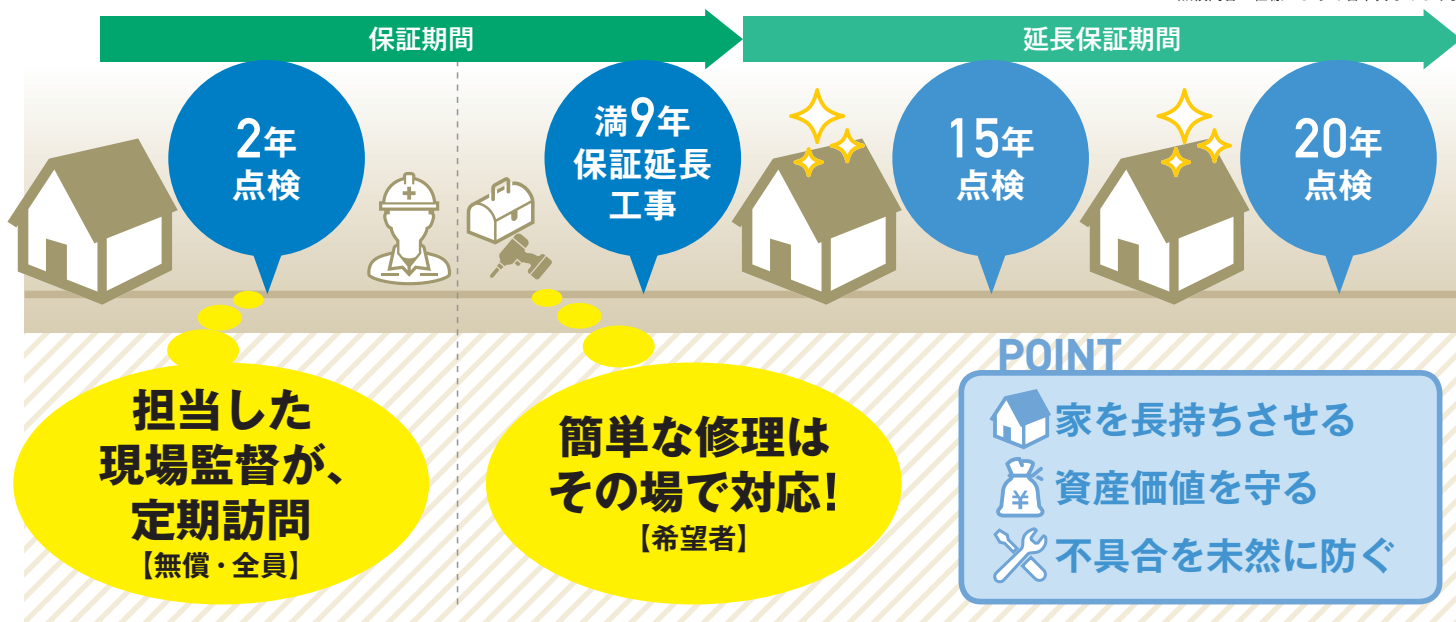
三井 明
[Akira Mitsui]

社長のひとりごと

三井開発の **アフター保証** ～家の資産価値を守る～

無償の2年点検を実施、その後10年目までに延長保証制度をご提案。延長希望者には点検及び修理を行い、以降5年ごとに有償点検を行います。もちろんお客様からのご要望に応じて電話やウェブからの修理依頼やリフォーム相談は随時承り、当社現場監督がサポートさせていただきます。

※点検内容は仕様によって若干異なります。



ご紹介
特典



ご成約で 双方に **10万円** ずつご進呈

三井開発の住まいを、お友達などにご紹介ください。
ご成約いただいた場合は、紹介者と購入者、どちらも現金10万円をご進呈。
詳しくは、下記までお問い合わせください。



Web TEL

予約来場キャンペーン

ご予約の上ご来場いただき、アンケートにご記入いただいた方

**最大2,000円の
アマゾンギフトカード
プレゼント** ※初回限定

秋のご成約キャンペーン開催中 (11/30まで)

6つから選べる契約特典!

15万円相当

ご契約いただいた方に

「浴室換気暖房乾燥機」「オーダーカーテン」「照明器具」
「リビングエアコン」「浴室テレビ」
「地デジアンテナ(工事付)」の中から1点、
プレゼントいたします。
詳しくは営業担当にお問い合わせください。

売主・設計・施工・販売

Mitsui
kaihatsu
街に広がる笑顔の家づくり

●埼玉県知事免許(第)第12557号
●(公社)全日本不動産協会会員 ●(一社)全国住宅産業協会会員 ●(公社)首都圏不動産公正取引協議会加盟

株式会社三井開発

〒337-0051 埼玉県さいたま市見沼区東大宮1-30-15 FAX.048-685-7842

■資料請求・来場予約は弊社HPまたは下記お電話にてお申込みください。

TEL.048-685-7771