

株式会社三井開発 季刊情報誌「サ・エ・ラ」をお届けします。

Ca・et・la

サ・エ・ラ
2020.Summer
Vol. 18

1 夏を楽しもう! おうち縁日

特集

2 テレワーク時代に注目のエリア

～アクセスから環境重視へ、変わる価値観～

3 テレワーク仕様+庭のある家

<シーズンコラム>

社長のひとりごと



夏を楽しもう!

おウチ縁日

夏といえば、お祭り! 大人も子どももワクワクする風物詩ですね。

でも今年は新型コロナ禍により、ことごとく中止に…。

そこで、この夏は自宅でお祭り気分を楽しみませんか? 題して“おウチ縁日”です。

リビングは食べ物系 庭は遊び系でレイアウト

お祭りが中止となり寂しそうにしている子を見るのは、親としても忍びないものですね。そこで今回は、おウチで簡単にできる縁日ごっこです。会場は自宅のリビングダイニングと、そこにつながるお庭。リビングには食べ物系のコーナーを集め、お庭には遊び系のコーナーを集めるイメージです。

まずは会場のコーディネート。やはり日本の夏は演出したいですよ。

そこで手軽なのが「すだれ」です。リビングと庭を行き来する開口部にすだれをかけ、団扇やお面などを飾り付けると、それだけで夏気分が高まります。

また食べ物や遊びのコーナーは、段ボールで屋台を作るのもいいですね。簡単な作り方がインターネットにも載っているのですが、親子で共作して夏休みの自由研究の宿題を兼ねるのはいかがですか。



フードパックの焼そば 小技で気分を盛り上げ

さて、屋台で食べたり遊んだりが楽しい縁日ですが、子ども達にとつてはお金のやり取りそのものが楽しく、さらにお金について体験する機会ともいえます。おウチ縁日でも、食べ物などを単に渡すだけではなく、お金やチケットによって「買う」ルールにしましょう。チケットなら事前に子ども達と一緒に作れば、より縁日も楽しくなりそうですね。

食べ物系は、ホットプレートで焼いたり温めたりしたら、すぐに出せるものを中心に。ソーセージや焼そば、焼トウモロコシ、イカ焼き、唐揚げなどが定番ですよ。むしろ食べ物よりも重要なアイテムが、容器です。フードパ



ックを用意し焼そばやトウモロコシを入れる、紙コップに唐揚げを入れ楊枝を添える。こんな小技が、より縁日感を高めてくれます。

もちろん、たこ焼き機やかき氷機、綿あめ機などがあれば、どんどん使ってさらに楽しみましょう。ただ、そのためには機器を買い揃える必要はありません。ホットプレート一つで十分、盛り上がりますよ。





広～い庭でおうち縁日!



縁日の定番「スーパーボールすくい」は、庭に用意した家庭用のビニールプールで遊びます。すくい枠(ボーイ)やスーパーボール、浮くおもちゃなどは、100円ショップで簡単に入手できます。日中なら水鉄砲などの遊び道具を用意しておき、子ども達はそのまま水遊びに突入、というのもいいですね。射的や輪投げ、くじ引きなどの等級順で景品がもらえる遊びも、縁日の醍醐味ですね。各アイテムはインターネットや100円ショップなどで、手軽に揃えることができるので、ぜひ取り入れた遊びです。景品は、何番なら何等というランクを付け、それをわかりやすく表示するのがコツですよ。新型コロナウイルスの影響で、子ども達も楽しみを奪われたこの夏。おうち縁日で、ぜひ盛り上がりましょう。

庭のビニールプールで
スーパーボールすくい

おうち縁日を楽しむなら 三井開発の住まいが おススメ

広々リビングと緑の庭は
一戸建ての醍醐味。
三井開発は、そんな庭自慢の住まいを
たくさん取り揃えています。

詳しくはP05へ

テラス付きの庭も!!



テレワーク時代 注目のエリア

～アクセスから環境重視へ 変わる価値観～

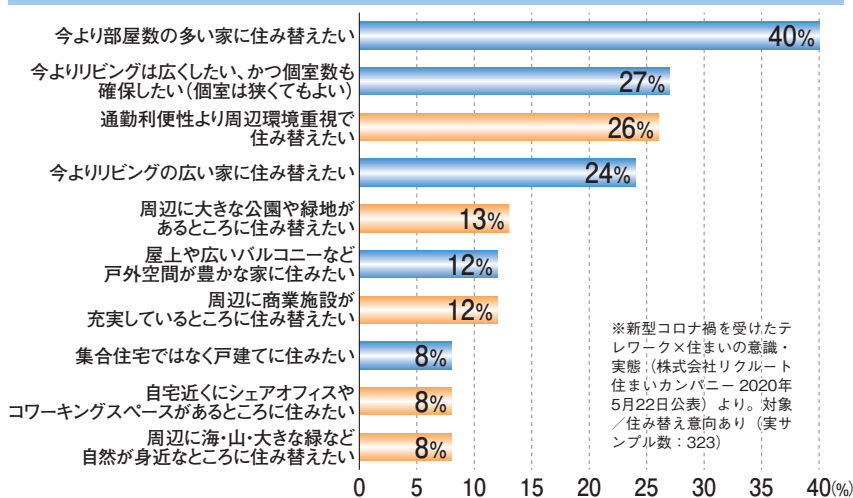
コロナ禍により、すっかり私たちの暮らしに定着したテレワーク。その影響は、住まいやエリアへの要望にも及びます。人々の意識はどのように変化し、どんなエリアがこれからの時代に注目されるのか考えてみましょう。



テレワーカーの24%が 住み替えを検討

リクルート住まいカンパニーが5月に公表した調査によると、テレワーカーのうち24%の人が、テレワークが続くなら住み替えを検討する、と答えています。では、どんな家で暮らしたいのか？同調査の「住み替えたい住宅への希望」(図1)をみると、家に対する希望は、「部屋数の多さ」「リビングの広さ」「戸外空間の充実」に集約されているのがわかります。やはり、快適に

(図1) 今後住み替えたい住宅への希望 (複数回答)



仕事のできる住まいが求められているようです。では、暮らしたい場所はどういう傾向があるのでしょうか？

アクセスより 周辺環境を重視

まず目をひくのが、「通勤利便性より周辺環境を重視」する人が26%にも上ること。続けて、「大きな公園」「緑地」「自然」といったワードが並んでいます。毎朝、都心へ出勤する必要が無ければ、「自然が身近な場所」で、もっと広い家で暮らしたい」と願う人が増えていくようです。新しい生活様式の実現は、「潤いとゆとりのある暮らし」へと繋がるのかもしれない。そこで注目したいエリアがJR高崎線とJR宇都宮線の沿線。上尾、桶川、東大宮、蓮田などの埼玉県央エリアです。

賑わいとほどよい距離感 座って出社も可能

高崎線、宇都宮線はともに湘南新宿ラインと上野東京ラインが乗り入れ、都心のビッグターミナルと直結します。また、ほぼ全ての電車がグリーン車が連結されており、出社日には密にならず座って行くことも可能。さらに両線が交わる大宮駅は5方向もの新幹線が集中し、東日本の中枢として脚光を浴びています。駅周辺には多様な商業施設が充実し、再開発も進

行中。上尾、桶川、東大宮、蓮田は、この大宮の賑わいとほどよく距離を置くエリアなのです。

近隣にいくつもの大型公園 便利施設も充実

荒川と元荒川に挟まれたこのエリアの大部分は、地盤が固い大宮台地の上に広がります。JR各駅前や主要道路沿いには多彩な店舗が並ぶとともに、ショッピングモールも点在するので、お買い物にも困りません。さらに大きな公園も身近。桶川市の城山公園、上尾市の丸山公園、さいたま市上公園、上尾運動公園、蓮田市の西城沼公園、さいたま市のアーバンみらい公園、市民の森見沼グリーンセンター、そして埼玉県最大規模の大宮公園などがエリア内と周辺に広がり、季節ごとに様々な表情を見せてくれるのです。

郷愁を誘う田園風景 食卓に並ぶのは地元野菜

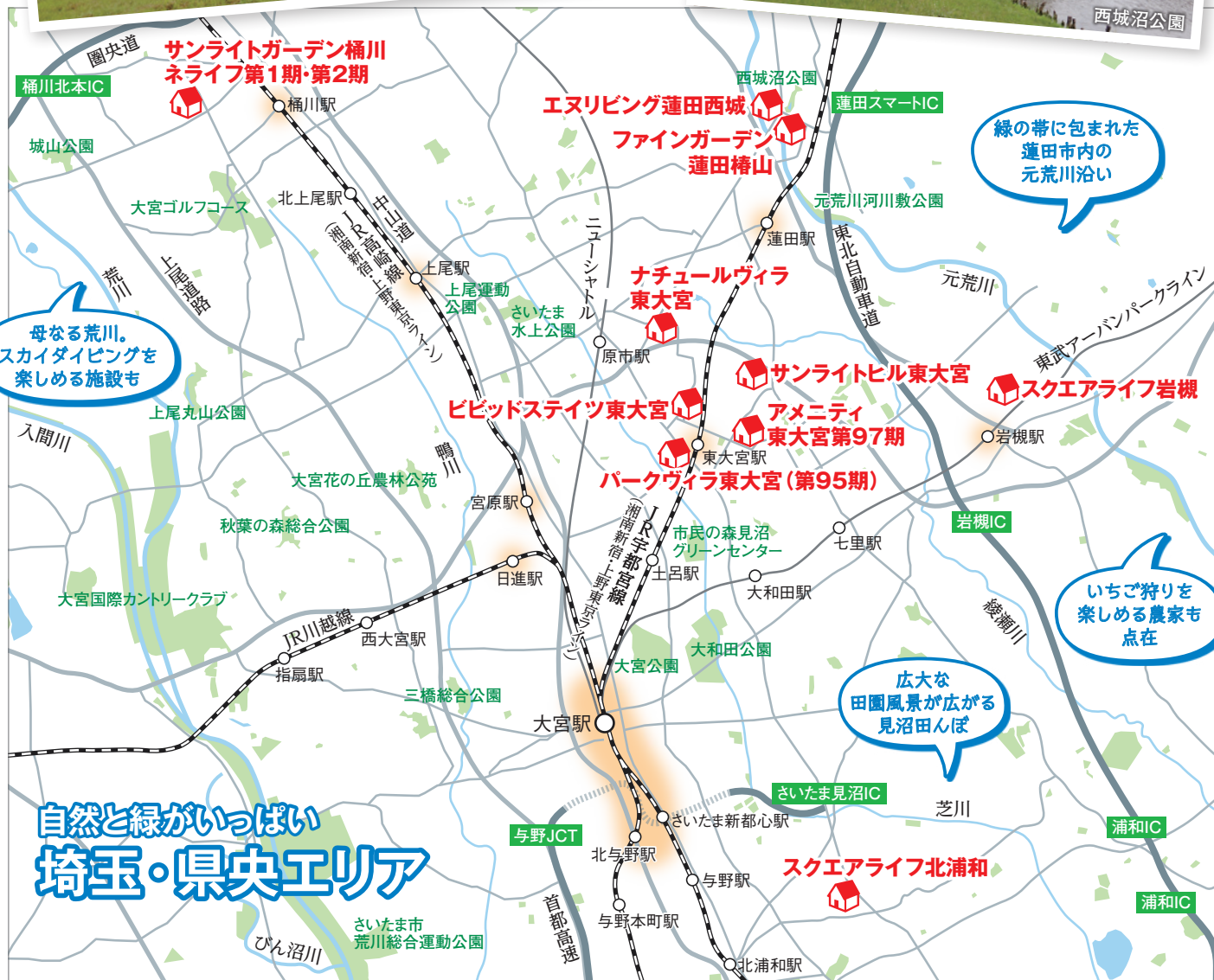
このエリアの母なる川ともいえるのが、西を流れる荒川。河川敷にはゴルフ場や緑地、さらにはサイクリングロードも整備され、川辺の自然を楽しむことができます。そして住宅地との間に広がるのは、田んぼを中心としたグリーンベルト。郷愁を誘うその田園地帯は、川の増水時には貯水機能も併せ持ちます。ちなみに埼玉県内のお米の消費量のうち、半分近くは県内産だそうです。エリア内にもJAの直売所が



城山公園



西城沼公園



見沼グリーンセンター



上尾運動公園

多くあり、地元の新鮮な野菜が並びます。

自宅での仕事に疲れたら、すぐそこには緑の潤いがある日常。食卓に並ぶのは、近くで育ったお米や野菜。出社は、ゆったりと余裕を持って。そんな暮らしが上尾や桶川、東大宮、蓮田などの埼玉県央エリアにはあります。

浴室を2階に移すことで1階にスペースを確保し、広々リビングとワークスペースを実現した三井開発のNeLifeの家。まさにテレワークの時代にあった住まいです。今回はそこに加え、広い庭のある住まいを特集しました。ぜひお問合せください。

モデルハウス
インテリア付き
販売

ファインガーデン蓮田椿山

【販売2棟】即入居可



3(4)LDK
~4LDK

価格(税込)
2,980万円
~**3,180万円**

カーナビ住所
蓮田市
椿山3-2-12



リビングダイニング



外観



LDのカウンター

【ご返済例】2号棟2,980万円をご購入の場合/月々のお支払額76,962円
(頭金なし・ボーナス時加算なし・借入金/2,980万円・
金利(変動)/0.47%・借入期間/35年・金融機関/埼玉りそな銀行)



芝生の庭

土地面積/154.17㎡~154.18㎡

建物面積/101.85㎡~102.46㎡

JR宇都宮線
「蓮田」駅徒歩22分

テレワークに
疲れたら
芝生の庭で
ひと休み。

ナチュールヴィラ東大宮

【全4棟/販売3棟】即入居可



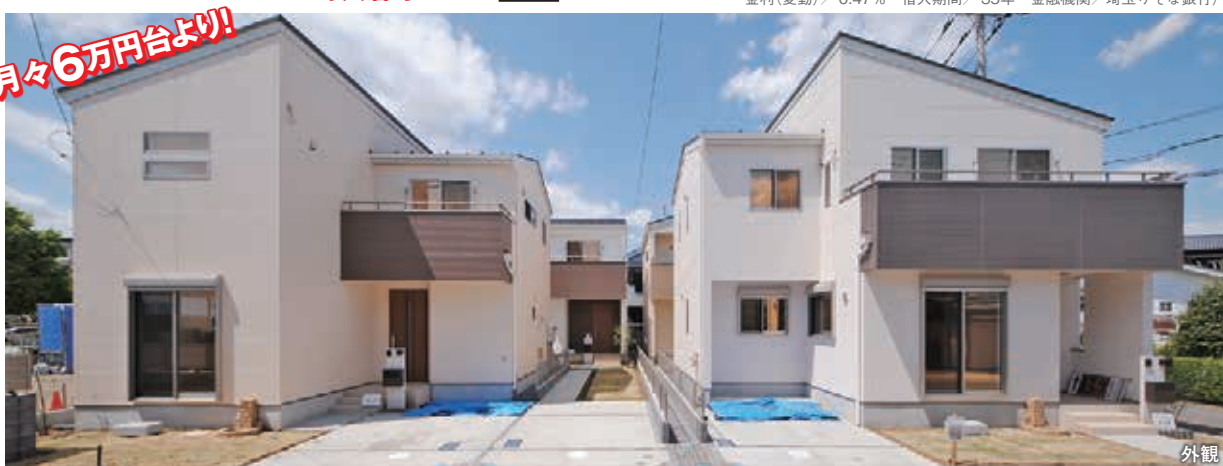
【ご返済例】2号棟2,580万円をご購入の場合/月々のお支払額66,631円
(頭金なし・ボーナス時加算なし・借入金/2,580万円・
金利(変動)/0.47%・借入期間/35年・金融機関/埼玉りそな銀行)



3(4)LDK
~4LDK

価格(税込)
2,580万円
~**2,780万円**

カーナビ住所
上尾市
瓦葺1130-2



外観



リビングダイニング



キッチン横カウンター

土地面積/103.70㎡~110.62㎡

建物面積/99.55㎡~103.51㎡

JR「東大宮」駅よりバス20分 徒歩3分
ニューシャトル「原市駅」より徒歩17分

パパは和室で、
ママはキッチン横のカウンターで。
ダブルテレワークも
可能です。

※住宅ローンは一定要件該当者が対象となります。※適用される金利は融資実行時のものとなり、表記されている金利と異なる場合があります。※上記返済例は一例です。詳しくはスタッフにご確認ください。

テレワーク仕様 広いリビング+ワークスペース+庭

サンライトガーデン桶川ネライフ第1期

【全3棟／販売2棟】即入居可



3(4)LDK
+SIC

価格(税込)
3,180万円
～3,380万円

カーナビ住所

桶川市
下日山谷290-2



和室



LDのカウンター



月々8万円台より!

土地面積/
121.00㎡～122.00㎡

建物面積/
101.02㎡

JR高崎線「桶川」駅より
徒歩19分、
または
バス6分徒歩2分

【ご返済例】B号棟3,180万円をご購入の場合／月々のお支払額82,127円
(頭金なし・ボーナス時加算なし・借入金／3,180万円・
金利(変動)／0.47%・借入期間／35年・金融機関／埼玉りそな銀行)

サンライトガーデン桶川ネライフ第2期

【全3棟／販売3棟】即入居可



2(3)LDK

価格(税込)
2,780万円
～3,280万円

カーナビ住所

桶川市
下日山谷290-2



芝生の庭

土地面積／123.00㎡～175.00㎡

建物面積／99.36㎡～101.85㎡

JR高崎線「桶川」駅より徒歩19分、またはバス6分徒歩2分

【ご返済例】3号棟2,780万円をご購入の場合／月々のお支払額71,796円
(頭金なし・ボーナス時加算なし・借入金／2,780万円・
金利(変動)／0.47%・借入期間／35年・金融機関／埼玉りそな銀行)



リビングのカウンター、
和室、さらに2階のワークカウンター。
テレワークはもちろん、
多彩にご利用いただけます。

リビングダイニング



外観

コロナウィルス騒動をチャンスに変える

コロナウィルス騒動で働き方がリモートワークやテレワーク等に大きく変わっていくだろう。

通勤時間が無くなり、通勤費用が激減し、通勤ストレスを感じる事なく仕事ができる様になり、
必要に応じて出社をして今まで感じたことのない仲間と会う新鮮さを感じる社会になる。
都内の会社に籍を置いて、住む場所は生活環境の良い所、と住む範囲も変わってくる。

良い事ばかりに見えるが、家庭内に働くスペースを確保する必要性や家庭内ストレスは新たに発生する事になる。
ルーティンワークで評価される時代は終わり、確実に、アウトプットに依る質の成果が評価の対象として現れてきます。

社会に対して価値のある人間に成るにはどうしたらよいのか？

人生を有意義に感じられる時間の使い方は、どうしたら感じられるか？

豊かな生活が実現できる形とはどのような姿なのか？

新たなライフスタイルを構築して行く事になるのではないのでしょうか。

三井開発は、ライフスタイルを創れる住宅を考えて行きます。
(共働きの方、お子様が家庭に居る方等、様々なケースがあります。)

ご意見がございましたら是非ご連絡ください。

三井開発営業部 TEL.048-685-7771



三井 明
[Akira Mitsui]

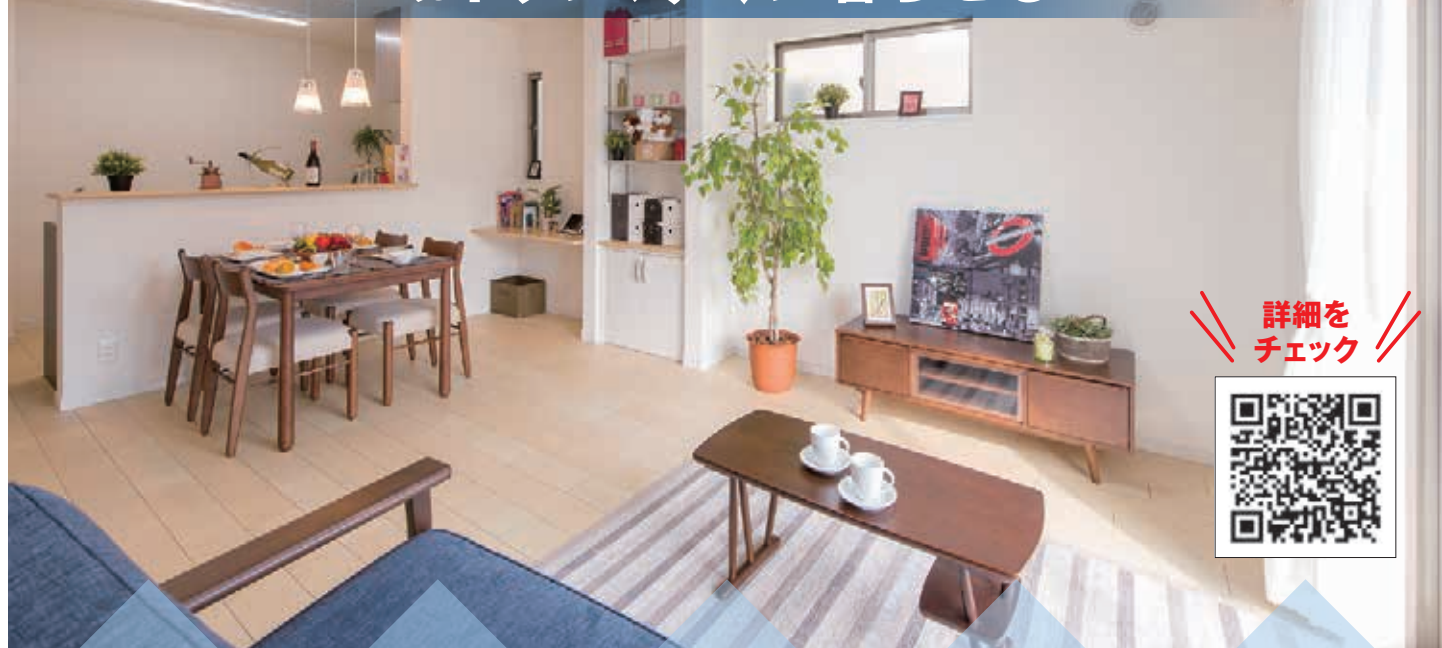
社長のひとりごと



限定
5棟

インテリア付き販売

おトクに、すぐに暮らせる



詳細を
チェック



ビビット
ステイツ
東大宮
1号棟

ファイン
ガーデン
蓮田椿山
1号棟

サンライト
ヒル
東大宮
2号棟

サンライト
ガーデン桶川
ネライフ
第1期
B号棟

ナチュール
ヴィラ
東大宮
2号棟

Web TEL

予約来場キャンペーン

ご予約の上ご来場いただき、アンケートにご記入いただいた方

最大2,000円分の
アマゾンギフトカード
プレゼント ※初回限定

夏のご成約キャンペーン開催中(8/31まで)

6つから選べる契約特典!

15万円相当

ご契約いただいた方に

「浴室換気暖房乾燥機」「オーダーカーテン」「照明器具」
「リビングエアコン」「アウターシェード」
「地デジアンテナ」の中から1点、
プレゼントいたします。

詳しくは営業担当にお問い合わせください。

速報

7月23日(祝)
(予定)

スクエアライフ北浦和
スクエアライフ岩槻

モデルハウス
OPEN!

詳しくはお電話を

売主・設計・施工・販売

Mitsui
kaihatsu
街に広がる笑顔の家づくり

●埼玉県知事免許(第)第12557号
●(公社)全日本不動産協会会員 ●(一社)全国住宅産業協会会員 ●(公社)首都圏不動産公正取引協議会加盟

株式会社三井開発

〒337-0051 埼玉県さいたま市見沼区東大宮1-30-15 FAX.048-685-7842

■資料請求・来場予約は弊社HPまたは下記お電話にてお申込みください。

TEL.048-685-7771

ホームページで最新の社有物件をいち早く公開!

三井開発

検索

<https://www.mitsukaihatsu.co.jp/>