

株式会社三井開発 季刊情報誌「サ・エ・ラ」をお届けします。

Ca・et・la

サ・エ・ラ
2020.Autumn
Vol. 19

特集

地震に備える！

1 「被災シミュレーション」

新しい生活様式

2 まとめ買いに便利なお店

「東大宮編」

<シーズンコラム>
社長のひとりごと

地震に備える!

「被災シミュレーション」

台風の季節も過ぎ、ホッと一安心の晩秋。しかし地震のリスクは季節に関係ありません。まさに今日、巨大地震が発生してもおかしくないのです。そこで今回は、震災などの自然災害に備えるための被災シミュレーションをご紹介します。

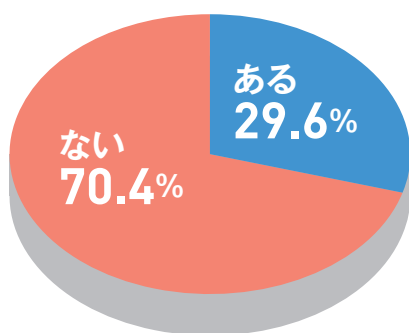


被災シミュレーションは 家族を守るリハーサル

aucoma & ライフ株式会社が今年8月、800人を対象に行った調査によると、およそ3割の方が地震などによる被災を経験しています(図1)。そのうち「災害への備えをしている」人の割合は53・6%と、半数を超えています。しかし被災経験がない人で「備えている」人の割合は36・8%、実に16・8ポイントもの差があるのです(図2)。やはり経験の有無が意識を高める、といえそうです。とはいえ、こればかりは意図的に経験値を積むことはできません。そこでおススメが丸一日、電気やガス、水道を使わずに自宅で過ごす被災シミュレーションです。

初めての体験は、パニックなどを起こしやすいもの。しかし一度でも経験していると落ち着いて行動することができ、それが家族を守ることに繋がります。

(図1) 自然災害による生活に大きな支障が出るような被災経験



(図2) 災害に対する備えの有無

○ 備えをしている × 備えをしていない

全体 ○ 41.8% × 58.2%

被災体験 ある ○ 53.6% × 46.4%

被災体験 なし ○ 36.8% × 63.2%

(図3) 被災経験者が語る、必要な防災グッズ

事前に備蓄しておいて良かったもの

1位	懐中電灯
2位	水
3位	保存食
4位	防災ラジオ
5位	カセットコンロ

事前に備蓄しておけば良かったもの

1位	水
2位	保存食
3位	ポータブル充電器
4位	簡易トイレ
5位	カセットコンロ



被災体験から考える 必要な防災グッズ

被災体験から考える必要な防災グッズ。被災体験をした方は、これを機に揃えてみてはいかがでしょうか。被災シミュレーションは、家族の命を守るためのリハーサルと言っても過言ではないのです。

できれば一日をフルに使いたい被災シミュレーション。しかしライフスタイルの都合などで難しいようなら、半日も構いません。水や電気、ガスなど「ライフラインが使えない日」を決め、その暮らしを家族で体験します。では何を準備すればよいのか? その参考となるのが「被災経験者が語る必要な防

災グッズ(図3)のベスト5です。

ここでランキンされている懐中電灯、水、保存食、防災ラジオ、カセットコンロ、ポータブル充電器、簡易トイレは必須と考えてよさそうですね。すでに災害袋などの備えがある方は足りないものを補充し、まだ用意されていない方は、これらを中心に揃えてみてはいかがでしょうか。なお、水や保存食などの日常品は、政府や消防庁などは備蓄しておくようにと記されています。ちなみに一日に必要な水分量は、

大人で3リットルとされています。小学生の子ども2人の4人家族なら、おおよそ1日10リットルは用意したいところですね。

トイレ・食事・体温調整 被災生活3つのポイント

被災シミュレーションで最も大切なのは、明るいうちにどれだけ活動をするか、ということ。電気、ガス、水道を使わないため、日が暮れるとほぼ作業はできません。被災シミュレーションの一日を大まかでいいのでスケジュールして始めましょう。

最も重要なポイントが、トイレと食事と体温調節。この3つが不自由だと体調の悪化に直結するため、そのストレスをいかに軽減するかが大切となります。トイレを我慢したり、水分摂取を控えたりすることがないよう、朝起きてすぐに簡易トイレの準備をし、赤



ちゃんがいるご家庭では、液体ミルクや消毒液も活用しましょう。電気が使えないので、当然ながらエアコンも使用できません。夏の暑さや冬の寒さ対策に団扇や扇子、衣服の準備もお忘れなく。そして、夜は全くの暗闇となります。日没から逆算して、夕食の準備や寝具の準備、トイレの汚物処理などをすませておきましょう。食事の後片

付けも、ラップや使い捨ての食器を活用して、手間をなるべくかけないことがコツですよ。

さて、暗闇の中での必需品・懐中電灯が、簡単にランタンになるのをご存じですか？懐中電灯の上に、水を入れたペットボトルを乗せるだけ。光が乱反射して周りを明るく照らします。ランタンの灯りの下での夕食は、非常時でありながらも温かいものが感じられそうですね。寝るまでの間は、家族で今日を振り返ったり、しりとりなど薄暗くてもできる遊び楽しそう。

なお、電気などのインフラが使えない暮らしは想像以上に過酷です。特に小さなお子様や高齢の方がいらつしやるご家庭では、くれぐれも無理はしないでください。また被災シミュレーションでの汚物などのゴミは、各自自治体の収集方法に沿って処理しましょう。

大切な振り返り

被災シミュレーションの振り返りは、最も大切なことです。「足りなかったものは何か」「家にあるもので役立ったものは？」「作業の進め方に問題はなかったか」「何に不便を感じたか」「何が楽しかったか」「用意すべきものは何か」などを、家族で話し合います。大人だけではなく子どもや高齢者の意見も取り入れ、日常備蓄品の見直しなどを進めてみてはいかがでしょうか？

(図4) 被災シミュレーション 一日の流れイメージ

①6:00 起床

電気は使えません。早起きして明るいうちに活動スタート。

②7:00 簡易トイレ準備

被災時に一番問題となるトイレ。まずはその準備を。

③8:00 朝食

カセットコンロや水の使用は抑えめに。

④10:00 清潔タイム

シャワーは使えず、夜は浴室もまっ暗。明るいうちに、ウェットティッシュなどで顔や体を拭いて清潔に。

⑤12:00 昼食

水でパスタを戻すなど、工夫してみましょう。

⑥14:00 掃除など

お掃除はホウキとちり取りなどで。トイレも小まめにお掃除を。

⑦18:00 夕食

期限間近の非常食を片付けるのもいいですね。ラップをかけたお皿に料理を盛るなど、食器洗いができないことを想定して。

⑧20:00 振り返り

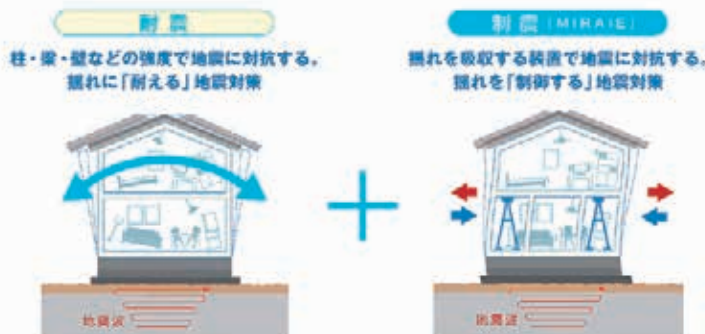
懐中電灯などの灯りで、家族で今日の振り返りを。

「耐震等級3」+「制振ダンパー」

地震に強い三井開発の家

三井開発の住まいの耐震性能は最高レベルの耐震等級3。これは防災の拠点となる消防署などと同等レベルです。加えて地震の揺れを吸収して、繰り返起こる余震から建物を守る制振ダンパーを設置。ご家族に安心を届けます。

■耐震だけでなく、「制震」という最新技術を!



様式に対応～

なお店「東大宮編」



「新しい生活様式」の中では、なるべく3密の空間は避けるべき。そんな中、注目されるスポットは「まとめ買い」ができる場所です。食料品・日用品はもちろん、あると嬉しい物やお店が揃った東大宮エリア。地域に根ざしたショッピングセンターやホームセンターなどをピックアップしました。



～新しい生活

まとめ買いに便利



物件!

大宮へ6分、新宿や池袋など都心のターミナル駅もダイレクト30分台のJR宇都宮線「東大宮」駅。駅前には多彩なショップが並び、周辺の幹線道路沿いを中心に大型店舗がバラエティ豊かに揃います。そのお買い物便利な東大宮の注目物件を、今回はご紹介します。

スクエアライフ東大宮(第100期)

【全3棟／販売1棟】2020年10月末完成予定

ハレノテラス4分



3LDK+SIC
+タタミコーナー
+WIC

価格(税込)
4,180万円

カーナビ住所
さいたま市見沼区
島町308



リビングダイニング



外観パース

土地面積／131.86㎡

建物面積／100.19㎡

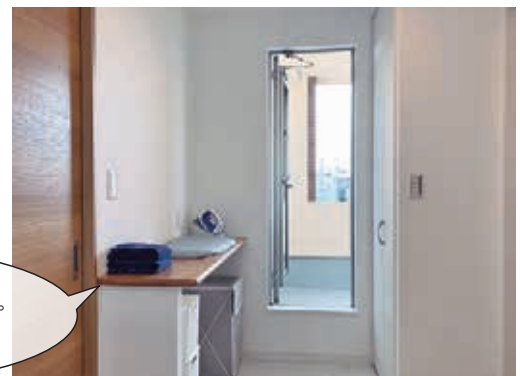
JR「東大宮」駅より徒歩16分



動線もスムーズな
キッチン脇の
大型パントリー。
まとめ買いした
食品などの
ストックに便利です。

【ご返済例】A号棟4,180万円をご購入の場合／月々のお支払額107,953円
(頭金なし・ボーナス時加算なし・借入金／4,180万円・金利(変動)／0.47%・借入期間／35年・金融機関／埼玉りそな銀行)

2階の洗濯機置き場と
バルコニーの間にランドリールーム。
洗って、干して、たたむ作業が
一つの動線で完結します。



ナチュールヴィラ東大宮

【全4棟／販売3棟】即入居可

月々6万円台より!



3(4)LDK
~4LDK

価格(税込)
2,580万円
~2,780万円

カーナビ住所
上尾市
瓦葺1130-2



外観

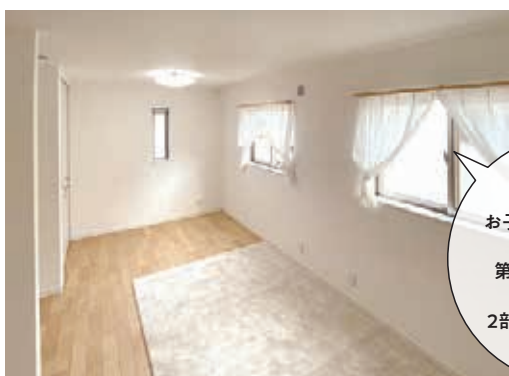


リビングダイニング

土地面積／103.70㎡~110.62㎡

建物面積99.55㎡~103.51㎡

JR「東大宮」駅よりバス20分徒歩3分
ニューシャトル「原市」駅より徒歩17分



2ドアの
子ども部屋は、
お子様が小さいうちは
家族の寝室や
第二のリビングに。
成長に合わせて
2部屋に分けることが
できます。

南東向きリビングに
面した明るい庭で、ガーデニングや家庭菜園、
バーベキューなどはいかがでしょう?

【ご返済例】2号棟2,580万円をご購入の場合／月々のお支払額66,631円
(頭金なし・ボーナス時加算なし・借入金／2,580万円・金利(変動)／0.47%・借入期間／35年・金融機関／埼玉りそな銀行)



※住宅ローンは一定要件該当者が対象となります。※適用される金利は融資実行時のものとなり、表記されている金利と異なる場合があります。※上記返済例は一例です。詳しくはスタッフにご確認ください。

東大宮

お買い物に便利な街の注目

パークヴィラ東大宮(第95期)

【全3棟／販売1棟】即入居可

駅徒歩7分+庭付き



4LDK
+SIC

価格(税込)
4,480万円

カーナビ住所
さいたま市見沼区
東大宮2丁目10-4



ガーデニングや
ペットの足を洗うのに
便利な、
シンク付の庭。

ナチュラルカラーを
基調とした、
美しく機能的な
キッチン。

土地面積／117.50㎡

建物面積／111.78㎡

JR「東大宮」駅より
徒歩7分

【ご返済例】2号棟4,480万円をご購入
の場合／月々のお支払額115,701円
(頭金なし・ボーナス時加算なし・借入
金／4,480万円・金利(変動)／0.47%・
借入期間／35年・金融機関／埼玉り
そな銀行)



サンライトヒル東大宮

【全3棟／販売2棟】即入居可

月々7万円台より



2(3)LDK
+WIC

価格(税込)
2,980万円

カーナビ住所
さいたま市見沼区
丸ヶ崎町44-3



明るい2階LDKは
セパレートタイプ

2台駐車も可能な
ビルトインガレージ

土地面積／77.39㎡～77.46㎡

建物面積／115.09㎡～120.05㎡

JR「東大宮」駅より徒歩20分、
またはバス5分徒歩3分

【ご返済例】2,980万円をご購入の場合
／月々のお支払額76,962円
(頭金なし・ボーナス時加算なし・借入
金／2,980万円・金利(変動)／0.47%・
借入期間／35年・金融機関／埼玉り
そな銀行)



サクッと時短したい共働き家族の為の家づくり

ご夫婦共に仕事を持ちながらお子さんと一緒に楽しく生活する為の生活動線として、
毎日のお洗濯をスムーズにできる家事動線は重要課題となります。

着替える⇒洗う⇒干す⇒たたむ⇒仕舞うまでの家事動線を、
ワンフロアの最短距離で計画しておけば奥様の家事負担は軽減される、
というライフスタイルが増えています。

お子さんがお風呂に入って着替えるスペース、
ご主人が帰宅して着替えるスペースと洗濯をして干すスペース、
干したモノを畳むスペース、畳んだモノを仕舞っておくスペースが
ワンフロアで終わる事が出来たら奥様の家事動線は、非常に楽になるはずです。

そして、お子さんもお主人の動線もスムーズで“楽”になります。

是非一度、当社の現場で実際に見てご確認ください。

宜しくお願い申し上げます。



三井 明
[Akira Mitsui]

社長のひとりごと



限定
4棟

インテリア付き販売

おトクに、すぐに暮らせる

詳細を
チェック



ステキにコーディネートされたモデルハウスで、そのまま新生活を始めませんか？ダイニングセットやソファなどの家具、カーテン、エアコン、照明器具などのインテリア付き販売は限定4棟。ぜひその目でご確認ください。

サンライト
ガーデン橘川
ネライフ
第1期
C号棟

ナチュール
ヴィラ
東大宮
2号棟

サンライト
ヒル
東大宮
1号棟

サンライト
ヒル
東大宮
3号棟

好評のインテリア付き販売。完売時はご容赦ください。

Web TEL

予約来場キャンペーン

ご予約の上ご来場いただき、アンケートにご記入いただいた方

最大2,000円分の
アマゾンギフトカード
プレゼント ※初回限定

秋のご成約キャンペーン開催中(11/30まで)

6つから選べる契約特典!

15万円相当

ご契約いただいた方に

「浴室換気暖房乾燥機」「オーダーカーテン」「照明器具」

「リビングエアコン」「宅配ボックス」

「地デジアンテナ」の中から1点、
プレゼントいたします。

詳しくは営業担当にお問い合わせください。

売主・設計・施工・販売

Mitsui
kaihatsu
街に広がる笑顔の家づくり

●埼玉県知事免許(営)第12557号
●(公社)全日本不動産協会会員 ●(一社)全国住宅産業協会会員 ●(公社)首都圏不動産公正取引協議会加盟

株式会社三井開発

〒337-0051 埼玉県さいたま市見沼区東大宮1-30-15 FAX.048-685-7842

■資料請求・来場予約は弊社HPまたは下記電話にてお申込みください。

TEL.048-685-7771

ホームページで最新の社有物件をいち早く公開!

三井開発

検索

<https://www.mitsukaihatsu.co.jp/>