

株式会社三井開発 季刊情報誌「サ・エ・ラ」をお届けします。

# Ca・et・la

サ・エ・ラ  
2021.Spring  
Vol. 21

特集1

家を買った人もこれから買う人も必見

**ちよい足しでテレワークスペースを!**

特集2

買ってから後悔しないために

**建物の“質”を考えて購入を!**

<シーズンコラム> 社長のひとりごと





# 家を買った人も、これから買う人も必見! ちょい足しで、我が家に テレワークスペースを!

すっかりと定着したテレワーク。しかし自宅には適した場所がない、との声もよく聞きます。そこで今回は、ちょっとした施工やアイテムの追加でテレワークスペースを生み出す方法をお伝えします。



## 第32回 第一生命『大人になったらなりたいもの』

小学生男子 (N=581)

小学生女子 (N=553)

会社員	1位	パティシエ
YouTuber／動画投稿者	2位	教師／教員
サッカー選手	3位	幼稚園の先生／保育士
ゲーム制作	4位	会社員
野球選手	5位	漫画家

皆さんは小学生のころ、何になりたかったですか？電車の運転手？サッカー選手？それともアイドル？

第一生命保険が毎年行っている、小学生から高校生を対象とした「第一生命『大人になったらなりたいもの』アンケート」。今年3月に発表された結果を見ると、小学生男子の第一位はなんと「会社員」、女子は「パティシエ」です。

テレワークが変えた  
小学生のなりたいもの

同社では、男子は「コロナ禍でテレワークが進む中、自宅で仕事をするお父さん・お母さんの姿を目の当たりにし、会社員という職業を身近に感じた子どもが多かったのかもしれない」。女子は「コロナ禍のステイホーム期間に家族とお菓子作りを楽しんだ子どもたちも多かったのではないかと」推察しています。コロナ禍は、子ども達の未来への志向も変えてしまったのですね。

仕事ぶりを子ども達に認められるのは嬉しいけど、仕事には集中したい。とはいえ我が家には適した場所がない…。そんな悩みを抱える方も多いことでしょう。でも自宅での作業スペースは、ちょっとした施工やアイテムの追加で生み出すことができるのです。



## 1階のタタミコーナーを活用

リビングと一体化したタタミコーナーなどの広さは、ワークスペースに適した3畳程度が主流ですね。ここに壁やパーテーションなどを設置します。ある程度のリフォーム

工事が必要となるので、既に自宅を購入されている方は、三井開発に一度ご相談されてはいかがでしょうか？新築住宅の購入を検討されている方も、ケースによってはプランが変更できることもあるので、担

当者に確認してみることをおすすめします。

タタミコーナーの活用は、特にひと月のうち半分はオフイスへ出勤し、残りは自宅でのお仕事などハイブリッドな働き方をされている方、または共働きで家事も効率的にこなしたい方におススメです。リビング内にあるため、お仕事の合間にキッチンで料理の下ごしらえ、といったスタイルがスムーズにできそうです



ね。もちろん完全個室なので仕事にも集中できるとともに、趣味のスペースとしても使えます。

タタミコーナー活用プランは本格的な工事となるため、コストもある程度考える必要があります。そこで続いているおススメが、ウォークインクローゼットの改装プランです。

## 2階の

## ウォークインクローゼットを改装

通常は2階の主寝室にあるウォークインクローゼット。

このスペースなら既に壁で仕切られており、仕事に集中できる環境といえます。家族の集まる1階のリビングとは別フロアなので、オンとオフの切り替えがしやすいのもメリットですね。オフィスへの出勤が月1回ペースの方、フリーランスの方など、自宅中心でお仕事をされている方には

特に、このウォークインクローゼット改装プランをおススメします。また施工は棚の付け替えレベルで済むため、費用面もさほど心配しなくても、む利点もあります。ご関心のある方は、三井開発までお問合せください。

続いては、もっとお手軽なテレワークグッズのご紹介です。

## リフォームのご相談も三井開発へ



三井開発ではテレワークスペースの設置や、これからの季節に役立つリフォームをご提供しています。新築建売住宅や注文住宅などを手掛け、家の構造や適したリフォーム方法などを熟知した私たちにぜひご相談ください。リフォームのお申込、ちょっと気になる事がある、などどんな事でもかまいません！担当者がお話をうかがいます。

お困りごとをご相談するお気持ちで結構です！

「これを直すにはお金がかかるの？」

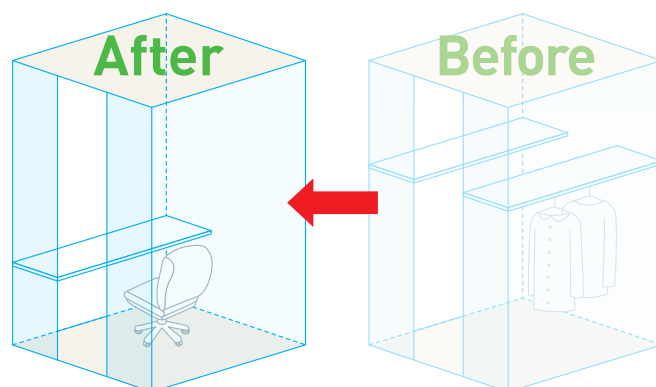
そんなお問合せもお気軽にどうぞ！

無理にリフォームをおすすめすることはありませんので、ご安心ください。



ご相談はこちらのフォームから➡

TEL: 048-685-7999 (営業時間 9時～18時)





## 「ココイク+」でもブースKAKOU

リビングダイニング内に収

納とコーナーが設けられた

「ココイク」は、お子様のリビ

ング学習はもちろん、親の仕

事場にも適した三井開発自慢

の仕様です。ここにテレワー

ク用パーテーション「どこで

もブースKAKOU（コマニ

ー株式会社）」を設置すること

で、さらに快適なワークスベ

ースとなるのです。

間仕切りや目隠しになる

「どこでもブースKAKOU」

は、使わないときは折りたた

んで収納できます。また片面

がグリーンバックなので、オ

ンラインでの打合せも、背景

画をキレイに合成できます。

価格も15、850円（税込

み・2021年4月現在）な



ココイク



After



Before



ので、リーズナブルですね。  
お手軽に、まさにちよい足し  
でワークスペースが誕生しま  
す。

もはや「ノーマル」となった  
テレワーク。今後は、いかに  
自宅で快適に仕事ができるか  
が課題となります。リフォー  
ムなど本格的なものからグッ  
ズによるちよい足しまで、あ  
なたのワークスタイルにあっ  
たプランで、快適なテレワー  
ク環境を整えてください。

## 日本人としての在り方

お金が生活に必要であることは否定しませんが、お金儲けだけが人生では在りません。

「**お金儲けできる人が勝者**」と言うマネー中心主義ではなく、

「**目に見えないモノの価値**」をも見出せる社会が人間としての真の価値を  
見出してくれるのではないだろうか。

調和とは、仲良くするとか、競争をしないと言う事ではなく、  
各々が自分の役割を自覚して切磋琢磨することに因って調和のとれた社会を構築することが出来る。

「**人類は闘争ではなく、自分の役割を果たすことに因って進歩してきた。**」

三井開発は、

お客様に喜んで頂ける住宅をお届けする事で  
進歩していきたいと感じています。

お付き合いのほど、よろしくお願い申し上げます。



三井 明  
[Akira Mitsui]

社長のひとりごと



特集  
2

# 買ってから後悔しないために 建物の“質”を考えて購入を!



コロナ禍により家で過ごす時間が増えてきた今、  
居心地のよさが、これからの住まいにとってより大切といえそうです。  
そんな視点から、今後の建物に必要なクオリティ＝質を考えてみましょう。

## 省エネ住宅

### Ⅱ 快適な温度

認定低炭素住宅をご存知ですか？市街化区域等内に建築される二酸化炭素の排出を抑えた住宅で、認定基準を満たしたものの。簡単にいえば、省エネルギー性能の高い住宅のことで、三井開発の提供する住宅もこちらが標準仕様です。

認定低炭素住宅のメリットとして、光熱費の削減や税制の優遇措置などのコスト面があげられます。しかし最も大きなメリットは、快適性なのです。

省エネ性を叶えるためには、室内の気温が屋外の気温に影響されないよう断熱性能の向上が必要です。認定低炭素住宅はこの高い断熱性により、夏は外からの熱を遮断し、冬は室内の暖かさを室外に逃さない、言い換えれば夏は涼しく、冬は暖かく過ごしやすい住まいとなるのです。

快適な温度環境は、居心地のよい空間のための重要なスペック。加えて快適な動線も、居心地のよい住まいのために欠かせませんね。続いては、その動線についてみてみましょう。

## ネライフ

### Ⅱ 快適な動線

アパートやマンションにお住まいの方が一戸建てに引っ越して、初めて気

づくのが洗濯の煩わしさ。1階の浴室洗面室にある洗濯機から、湿った重い洗濯物を2階のバルコニーまで運ぶのは重労働です。この作業が毎日、年々も続くことを考えるとうんざりしませんか？たとえば、浴室洗面室などの水回りを2階に上げ、洗濯機からバルコニーへの動線をフラットにしたなら…。そんなアイデアから生み出されたのが、三井開発のネライフです。このように日々の暮らしから考えられた家事動線は、居心地のよさを叶える重要な要素ですね。ちなみにネライフの1階は水回りがなくなった分、リビングや収納がゆつたりと広くなります。ゆとりのあるリビングも居心地のよい住まいには必要なスペックです。

## 居心地のよさを叶える

### Ⅱ 建物の質

住宅の購入は、アクセスや周辺の環境など様々な要素が絡み合い、難しいものです。しかしその中の建物については、「居心地のよさ」を第一に考えてみてはいかがでしょうか？それを叶えるための快適性能を備えていることこそ、建物の“質”といえます。

ネライフの  
アニメは  
こちら!





# 特集

浴室を2階に設けることで、階段の上り下りがなく快適で効率的な洗濯動線を実現したNeLife【ネライフ】。さらに1階は浴室がない分、リビングも収納もゆったりと広めです。今回は、そんなNeLife仕様で、さらにすぐに入居できる物件の特集です。

## ナチュラルヴィラ東大宮第2期 【全3棟／販売1棟】 インテリア付販売

月々7万円台より



CHECK! 詳細

3(4)LDK

価格(税込)  
2,980万円

カーナビ住所

上尾市  
瓦葺1130-2付近



外観

【ご返済例】2,980万円をご購入の場合／月々のお支払額76,962円  
(頭金なし・ボーナス時加算なし・借入金／2,980万円・金利(変動)／0.47%・  
借入期間／35年・金融機関／埼玉りそな銀行)



リビングダイニング

土地面積／111.44㎡

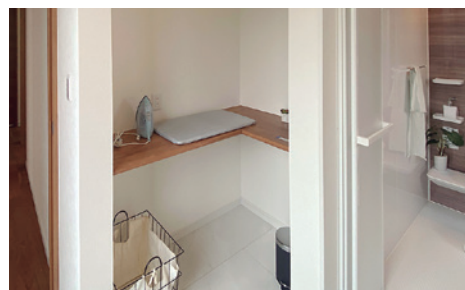
建物面積／103.44㎡

JR宇都宮線「東大宮」駅より徒歩32分、またはバス20分停歩3分  
ニューシャトル「原市」駅より徒歩17分



ダイニングのココイクコーナーは、お子様のリビング学習はもちろん、ワークスペースとしても活用できます。

洗面室とバルコニーを直結させ、洗濯動線を劇的に改善。晴れの日にはバルコニーに、雨の日は浴室や洗面室に干せます。



洗面室にワークカウンターを設置。直結するバルコニーから取り込んだ洗濯物を畳んだり、収納ボックスを利用して仕分けができます。

## スクエアライフ新白岡 【全1棟／販売1棟】 インテリア付販売

新白岡駅徒歩3分!



CHECK! 詳細

3LDK  
+タタミコーナー

価格(税込)  
4,280万円

カーナビ住所

白岡市  
新白岡7-3



リビングダイニング

【ご返済例】4,280万円をご購入の場合／月々のお支払額110,536円  
(頭金なし・ボーナス時加算なし・借入金／4,280万円・金利(変動)／0.47%・  
借入期間／35年・金融機関／埼玉りそな銀行)



外観

土地面積／161.48㎡

建物面積／105.98㎡

JR宇都宮線「新白岡」駅より徒歩3分



浴室と洗面室を2階に配置した分、22帖もの広々リビングに。4.5畳の置き畳を設置してお引渡しになります。

ベビーカーを開いたまま収納できるシューズインクローゼット。ガーデニングやスポーツ、防災グッズの収納にも重宝します。



バルコニーと直結した洗面室。洗って、干して、取り込んで、ワークカウンターで畳む。一連の流れが、このスペースで完結。

※住宅ローンは一定要件該当者が対象となります。※適用される金利は融資実行時のものとなり、表記されている金利と異なる場合があります。※上記返済例は一例です。詳しくはスタッフにご確認ください。



# 今すぐ入居できるNeLife物件

## エヌリビング久喜【全2棟／販売1棟】

月々8万円台より



CHECK! 詳細

2(3)LDK  
+タタミコーナー

価格(税込)  
3,180万円

カーナビ住所  
久喜市  
青毛1丁目2-4



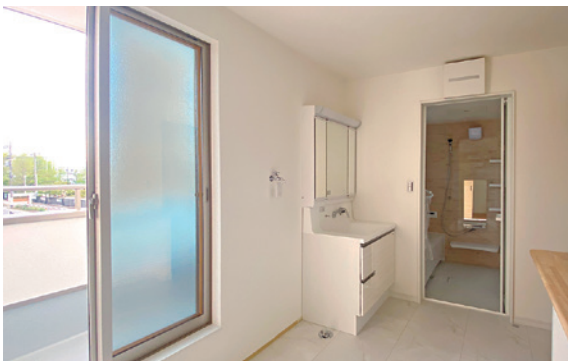
リビングダイニング

土地面積／163.85㎡

建物面積／103.92㎡

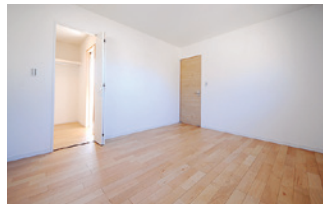
JR宇都宮線「久喜」駅より徒歩25分、またはバス5分徒歩4分

【ご返済例】3,180万円をご購入の場合／月々のお支払額82,127円  
(頭金なし・ボーナス時加算なし・借入金／3,180万円・金利(変動)／0.47%・  
借入期間／35年・金融機関／埼玉りそな銀行)



2階浴室は比較的温度高く赤ちゃんも安心。  
浴室は乾燥しやすくお手入れもラク。乾燥  
しがちな2階に潤いを与えるメリットも。

主寝室のWICは通り抜けができ、隣の洗面  
室にアクセスできます。洗濯後の収納や入  
浴時の動線が快適に。



バルコニーは、屋根付きで外部から見えにくく安心感がありま  
す。多少の雨なら、洗濯物を干してもOK。

## サンライトガーデン桶川ネライフ第4期【全2棟／販売1棟】

インテリア付販売

桶川駅徒歩14分!



CHECK! 詳細

3LDK  
+タタミコーナー

価格(税込)  
3,680万円

カーナビ住所  
桶川市  
下日出谷42-1



リビングダイニング



外観

土地面積／131.26㎡

建物面積／99.36㎡

JR高崎線「桶川」駅より徒歩14分

【ご返済例】3,680万円をご購入の場合／月々のお支払額95,040円  
(頭金なし・ボーナス時加算なし・借入金／3,680万円・金利(変動)／0.47%・  
借入期間／35年・金融機関／埼玉りそな銀行)



キッチンは見通しの良いオープンタ  
イプ。フロア全体を見渡せ、小さな  
お子様のいる家庭も安心です。

リネン庫スペースには、棚や収納ボックス  
等を設置して家族みんなのタオルや下着類  
をまとめて収納できます。



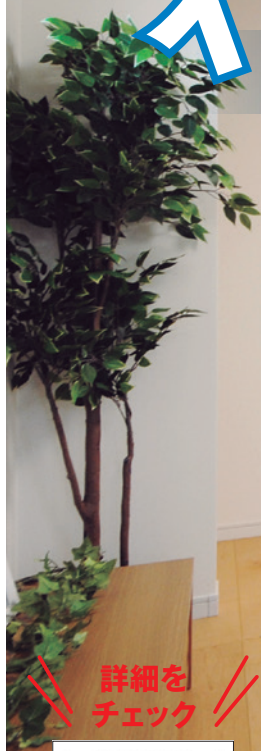
ココイックカウンターは、お子様が家族に見守られながら学習  
や趣味の時間を過ごすスペース。テレワーク時にもご利用頂  
けます。



限定  
3棟

# インテリア付き販売

おトクに、すぐに暮らせる



詳細を  
チェック



ステキにコーディネートされたモデルハウスで、そのまま新生活を始めませんか？ダイニングセットやソファなどの家具、カーテン、エアコン、照明器具などのインテリア付き販売は限定3棟。ぜひその目でご確認ください。

**好評の**  
インテリア付き販売。  
完売時は  
ご容赦ください。

サンライト  
ガーデン桶川  
ネライフ  
第4期  
A号棟

ナチュール  
ヴィラ  
東大宮  
第2期  
A号棟

スクエア  
ライフ  
新白岡

Web TEL

予約来場キャンペーン

ご予約の上ご来場いただき、アンケートにご記入いただいた方

**最大2,000円分の  
アマゾンギフトカード  
プレゼント** ※初回限定

春のご成約キャンペーン開催中(5/31まで)

**6つから選べる契約特典!**

**15万円相当**

ご契約いただいた方に

「浴室換気暖房乾燥機」「オーダーカーテン」「照明器具」

「リビングエアコン」「宅配ボックス」

「地デジアナテナ」の中から1点、  
プレゼントいたします。

詳しくは営業担当にお問い合わせください。

売主・設計・施工・販売

**Mitsui**  
kaihatsu®  
街に広がる笑顔の家づくり

●埼玉県知事免許(第)第12557号  
●(公社)全日本不動産協会 ●(一社)全国住宅産業協会 ●(公社)首都圏不動産公正取引協議会加盟

**株式会社三井開発**

〒337-0051 埼玉県さいたま市見沼区東大宮1-30-15 FAX.048-685-7842

■資料請求・来場予約は弊社HPまたは下記お電話にてお申込みください。

**TEL.048-685-7771**

ホームページで最新の社有物件をいち早く公開!

三井開発

検索

<https://www.mitsukaihatsu.co.jp/>