

株式会社三井開発 季刊情報誌「サ・エ・ラ」をお届けします。

Ca・et・la

サ・エ・ラ
2022.Summer
Vol.26

さあ夏休み!

特集2

東大宮・上尾「近場のとっておきスポット」

特集1

インフレに負けない! 「電気代節約術」

<シーズンコラム>
社長のひとりごと

インフレに負けない! 「電気代節約術」

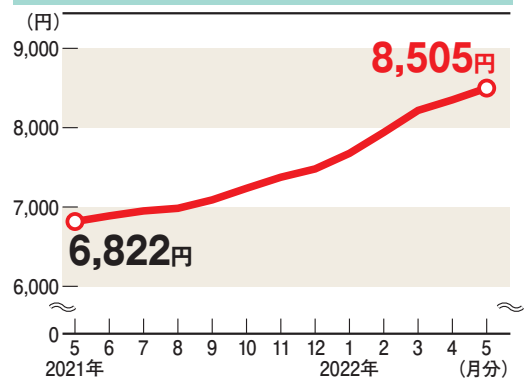
どんどん上昇する電気料金。さらに電力消費量の跳ね上がる夏は、地球にとっても家計によっても頭の痛い問題です。そこで今回は、家庭での電気代節約術をご紹介します。

電気代は1年で25%も上昇

電気代は、どのくらい上っているのか。東京電力管内での、使用量が平均的な家庭の電気料金の推移を見てみましょう。昨年5月は6,822円でしたが、今年5月は8,505円となり25%近くも上昇しています。主な要因は原料となる天然ガスや原油の高騰。コロナ禍からの景気回復で世界的な需要拡大に加え、中東で石油施設の爆発や火災が相次ぎ、ウクライナ情勢の緊迫化が追い打ちをかけました。電力の消費量がピークを迎える夏、少しでも節約

して暮らしをインフレから守りたいものです。さっそく節約術をお伝えしましょう。

東京電力管内
使用量平均的な家庭の電気料金



居室

生活スタイルを見直す

「こまめに消灯」はよく聞くフレーズですね。蛍光灯ランプ1つの点灯時間を1日1時間減らすことで年間4・38kWhの節電となり(環境省HPより)、電気代に換算すると約118円の節約となります※。「でもこれ以上、消灯できる部屋がない!」という方におススメしたいのが、生活スタイルの見直し。

たとえば家族全員がリビングで過ごす時間を増やすことで、使っていない子ども部屋などの電気を消すことができます。まさに居心地がよく、

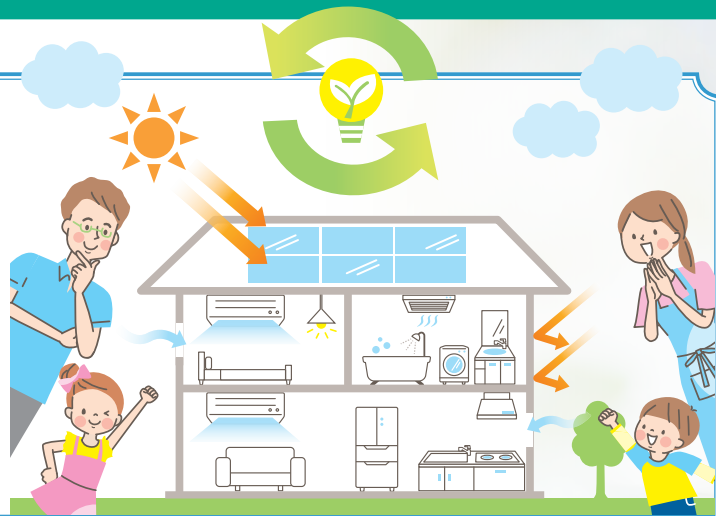


家族が集まりたくなるリビングが節電への近道かも。三井開発のネライフなら、広めのリビングダイニングに学習スペースもあるので、お子様のリビング滞在時間も自然と増えそうですね。その他、インバーター式の照明器具なら明るさを調節する、LED電球に買い替えるなども節電に効果的です。テレビはリモコンでオフにするのではなく、主電源を消すことで待機電力をある程度減らすことができます。さらに画面の明るさを調節するのも効果的。プラズマテレビの場合、輝度を「最大」から「中央」に調節すると、年間152kWh、約4,100円※の節約が可能。明るすぎる画面は目も疲れやすくなるので、ぜひ設定を見直しましょう。

※電気料金は、全国家庭電気製品公正取引協議会「電力料金目安単価」から1kWhあたり27円(税込)として計算しています。

三井開発の住まいは 標準で認定低炭素住宅 オプションで太陽光発電も可能

節電に適した住まいとは省エネ性の高い家。三井開発の住まいは複層ガラスや高性能サッシにより熱の侵入を抑え、高性能の断熱材により冷暖房効率を高めた「認定低炭素住宅」です。またご要望により、太陽光発電の設置も可能。省エネ住宅+創エネで、エネルギーコストをぐっと抑えることが可能です。



エアコン

暑い時は「強」で節電

設定温度によって大きく左右されるエアコンの消費電力。環境省のHPによると、夏は1℃上げることで約13%、冬は1℃下げること約10%の電力を削減できます。たった1℃で大きく節約できるわけですね。ちなみに部屋が暑く感じられる時は、エアコンの温度を下げるよりも風量を強めた方が効果的です。電力をさほど消費せずとも、強い風で体感温度を下げることで涼しく感じられるのです。とはいえ健康第一。くれぐれも熱中症にはならないように、温度設定をしてください。ところで、照明は「こまめに消す」ですが、エアコンはケースバイケースなのをご存知でしたか？空調機メーカーの調べによると、外出時間が日中に35分以内、夜に18分以内であれば、クーラーを「つけっぱなし」にした方がお得だそうです。このあたりも豆知識として押さえておきましょう。そして大切なのが、フィルターの掃除。2週間に1度のペースで掃除をすれば、冷房で約4%、暖房で約6%の消費電力をカットできるとされています。



キッチン

ひと手間かけて節電

夏はエアコンとともに冷蔵庫も活躍する季節です。節電のポイントとは、冷やすためのエネルギー消費を極力抑えること。詰め込みすぎに気をつけるとともに、ドアの開け閉めも減らす工夫をしましょう。たとえば、水筒に朝一番で冷たい飲み物を入れておくと、ドアの開閉数は自然と減ります。もちろん調理したばかりの熱い物は、しっかりと冷ましてから入れるようにしましょう。



また、たとえばカレーを作るときに、ジャガイモやニンジン等を長い時間下ゆですると、室内の温度が上がってエアコンの効きが悪くなります。電子レンジで代用することで、節電はもちろん家事の時短にもなるのでオススメです。

環境を整え、電気料金プランを検討する

さて、ここまでは節電テクニックを中心に紹介しましたが、環境を整えることも大切です。たとえばカーテンやアウターシェードなどで室内に入る直射日光を遮り、室温を上げない工夫をする。対の方角の窓を開けて風通しをよくする、打ち水など熱中症に注意しながら試してみましょう。

また共働きや一人暮らしなど、昼間に家を開ける時間が長い世帯は、電気料金のプランを見直した方がお得になるケースもあります。昼間の電気料金が高く、夜間の料金が安いプランなども電力会社から提供されているので、自分たちのライフスタイルを考えて検討してみたいかがですか。

ご契約者にプレゼント 「アウターシェード」

日射しを8割以上もカットし、室温の上昇を抑えるアウターシェード。目隠し効果もあるので外の視線も気になりません。ソフトクローズ機能で巻き上げもスムーズ。収納も簡単です。三井開発ではご契約者様に、このアウターシェードを取り付けフックの工事付きでプレゼント。詳しくは担当までお問合せを。



東大宮・上尾 近場の とっておきスポット

さあ夏休み!

今年も花火大会やお祭りは中止が多く、屋外で楽しみたいご家族にとっては寂しい夏が続きますね。そこで今回は東大宮、上尾からクルマで1時間圏内を目安に、夏を楽しめる屋外スポットをご紹介します。感染対策をしっかりとってお出かけくださいね。

夏はやっぱり屋外プール

子ども達の大好きな水遊び。屋外プールのウォータースライダーや流れるプールではしゃいだ一日は、夏休みの大切な思い出ですね。今年は自治体のプールも開園しているところが多く、ぜひ親子で行きたいスポットです。

200mの渚がある「加須はなざき水上公園」、全長100mのスパイラルスライダーが有名な「さいたま市沼影公園」。9つもプールがある「しらこぼと水上公園」は飛び込みのできるプールなど大人も楽しめますよ。なお各プールは入場者数を制限するため日時指定のチケット制になっており、セブンイレブンなどで事前に購入する必要があります。詳しくは各施設のホームページなどでご確認ください。

※地図の青文字が、屋外プールのある公園です。



しらこぼと水上公園



Image



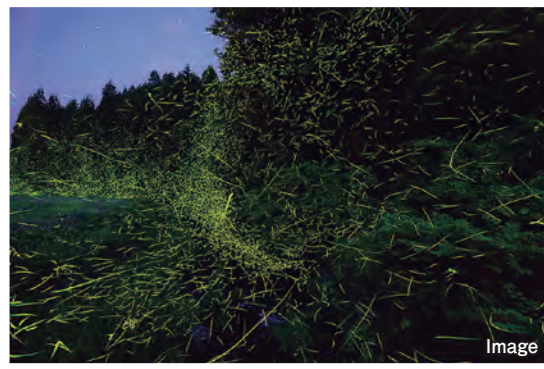
📍 ホタルの飛び交う里山へ

32.9haの広大な「**北本自然観察公園**」。里地里山の自然環境を残しながら、野生の生き物がくらしやすいよう、そして来場者が自然に親しめるように整えられた公園です。雑木林や草はら、湿地などをおおよそ2kmのコースを散策し巡り合う様々な生き物たち。特に夏の夜は、自然発生したヘイケボタルを見ることもできます。8月中旬までの日没1時間後くらいが見ごろです。

園内の自然学習センターでは地図をもらえます。ホタルの出現状況マップや観察のコツなどをまとめた展示もあるので、ぜひ確認しましょう。服装は運動靴、長ズボンがオススメです。またホタルの生息するメインエリアでのライトの使用は、非常時を除き禁止されています。スマートフォンなどの光漏れなどにも気を配りましょう。



北本自然観察公園



Image

📍 子どもが楽しめるテーマパークのようなハイウェイオアシス

いまや人気スポットとなった高速道路のパーキングエリア (PA) やサービスエリア (SA)。埼玉県のような名産やグルメが揃う菖蒲PAや蓮田SA(下り)は一般道からも利用でき、地元の方も楽しむことができます。そのPAやSAに公園などの癒しスポットをプラスしたのがハイウェイオアシス。この春、オープンした「**イナパーク川口**」は子どもが楽しめるテーマパークのようなハイウェイオアシスとして人気を集めています。

カフェなどの商業施設、屋内外あそび場“ASOBooN (アソブーン) ”、そして水辺と緑の公園からなるイナパーク川口。株式会社ボーネルンドがプロデュースしたアソブーンは大型遊具をはじめ、のんびりくつろげる広場、乗物コーナーもあります。さらに公園には巨大なふわふわドームも。また、かまど炊きご飯「和楽」で提供されるご飯は、川口市産である鑄物の羽釜で美味しく炊き上げます。もちろん一般道からでも利用可能。入場制限などがあるので、事前にホームページをチェックしてくださいね。



イナパーク川口

イナパーク川口



Image



蓮田SA(下り)



久喜 東大宮 上尾 おすすめ物件特集

インテリア付 スマイルスクエア久喜

【全2棟/販売1棟】



CHECK! 詳細

3(4)LDK
+タタミコーナー

価格(税込)
2,980万円

カーナビ住所

久喜市
本町3丁目
8-17

土地面積/99.12㎡

建物面積/98.53㎡

JR宇都宮線「久喜」駅徒歩12分

【完成】2022年5月末 【お引渡し】即入居可

【ご返済例：1号棟・2,980万円をご購入の場合】月々のお支払額76,962円
(頭金なし・ボーナス時加算なし・借入金/2,980万円・
金利(変動)/0.47%・借入期間/35年・金融機関/埼玉りそな銀行)

インテリア付 パークヴィラ東大宮(第105期)

【全6棟/販売2棟】



CHECK! 詳細

3LDK~
3(4)LDK
+タタミコーナー

価格(税込)
4,330万円
~4,780万円

カーナビ住所

さいたま市
見沼区
東大宮
2-53-3

土地面積/101.08㎡~117.24㎡

建物面積/95.22㎡~96.88㎡

JR宇都宮線「東大宮」駅徒歩10分

【完成】2022年7月末以降順次 【お引渡し】2022年8月以降順次

【ご返済例：2号棟・4,330万円をご購入の場合】
月々のお支払額111,827円
(頭金なし・ボーナス時加算なし・借入金/4,330万円・
金利(変動)/0.47%・借入期間/35年・金融機関/埼玉りそな銀行)

パークヒルズ上尾(第2期・建築条件付き売地)

【全2区画/販売1区画】



CHECK! プラン

建築条件付き
土地価格
1,560万円

【完成】造成済み
【取引態様】販売代理
(売主：株式会社バルホーム)
【PA区画にフリープラン30坪の建物を
標準仕様で建てた場合】
PA区画・土地価格1,560万円、
建物価格1,820万円(消費税込み)、
設計料25万円(消費税込み)、
土地建物価格合計3,405万円(消費税込み)。
【上記ご返済例】月々のお支払額87,938円
(頭金なし・ボーナス時加算なし・借入金/
3,405万円・金利(変動)/0.47%・借入期
間/35年・金融機関/埼玉りそな銀行)

土地面積/111.13㎡

JR高崎線「上尾駅」徒歩24分、
またはバス約5分「原の前」徒歩5分

カーナビ住所 上尾市二ツ宮1006-10

※この土地は、土地売買契約後3か月以内に、株式会社バルホームと建物の建築請負契約を締結する事を条件に販売します。この期間内に建築請負契約を締結されなかった場合は、土地売買契約は白紙となり、受領した手付金等の土地代金は全てお返しします。※P2号棟 法定面積2.24㎡含む

※住宅ローンは一定要件該当者が対象となります。※適用される金利は融資実行時のものとなり、表記されている金利と異なる場合があります。※上記返済例は一例です。詳しくはスタッフにご確認ください。

パークヴィラ東大宮(第106期)

【全14棟/販売3棟】



CHECK! 詳細

3LDK~
3(4)LDK
+タタミコーナー

価格(税込)
4,630万円
~4,880万円

カーナビ住所

さいたま市
見沼区
東大宮
2-48-8

土地面積/142.52㎡~151.94㎡

建物面積/100.95㎡~109.30㎡

JR宇都宮線「東大宮」駅徒歩8分

【完成】2022年9月予定 【お引渡し】2022年10月予定

【ご返済例：11号棟4,630万円をご購入の場合】月々のお支払額119,575円
(頭金なし・ボーナス時加算なし・借入金/4,630万円・
金利(変動)/0.47%・借入期間/35年・金融機関/埼玉りそな銀行)

※土地面積/協定部分面積38.52㎡含む(3、5、11号棟)
※建物面積/法定床面積5.19㎡~9.11㎡含む(3、5、11号棟)

スクエアライフ上尾

【全22棟／販売13棟】

大型分譲地!
月々7万円台!



CHECK! 詳細

3LDK～
3(4)LDK
+タタミコーナー

価格(税込)
2,980万円
～**3,780**万円
※最多価格帯
3,300万円台(4棟)

カーナビ住所
上尾市ニッ宮
1006-10



現地(2022年5月撮影)

土地面積／104.95㎡～115.50㎡ 建物面積／97.71㎡～111.79㎡

JR高崎線「上尾駅」徒歩24分～25分、
バス約5分「原の前」徒歩5～6分



コミュニケーションの場ともなる幅5mの街区内道路、隣棟間隔にゆとりを持たせた陽だまりスポット、全邸には緑のガーデンエリアを配置。スケールメリットを活かした大型分譲地の誕生です。(街並イメージパース)

【完成】2023年1月以降順次予定 【お引渡し】2023年3月以降順次予定

【返済例：18号棟2,980万円をご購入の場合】月々のお支払額76,962円
(頭金なし・ボーナス時加算なし・借入金／2,980万円・金利(変動)／0.47%・
借入期間／35年・金融機関／埼玉りそな銀行)

※建物面積／法定床面積2.24㎡～13.05㎡含む(2、3、4、5、10、12、13、
14、16、18号棟)



住民同士の交流が生まれるコミュニティ街区
(1・22号棟イメージパース)



カースペースの位置を工夫して良好な採光
と通風を実現(16号棟イメージパース)



街区内の道路は5mを確保、車の通行も安心(12号棟イメージパース)

ありがとう

言われてうれしい言葉

次世代に残したい言葉

夫婦仲が良い二人が使う言葉

「愛している」で伝えたい言葉

知恩の言葉

恩を知って、恩に感謝し、恩に報いたいと思う言葉

色々な人に支えられて、

いろいろな人に守られて来たから

ここまで育つことが出来た気持ちを表す言葉

感謝の気持ちを表現するコトで、

ストレスに強くなり、モチベーションがアップし、

日々のささやかな出来事にも

幸福感や喜びを感じられるようになり、

自分を成長させてくれる言葉・・・

それが「ありがとう」

追伸

いきものががりの「ありがとう」を

聞いてみてください。



三井 明
[Akira Mitsui]

社長のひとりごと



100万円
相当

インテリア付き販売

久喜・東大宮 限定2棟



スマイルスクエア久喜1号棟リビング

ステキにコーディネートされたモデルハウスで、そのまま新生活を始めませんか？
ダイニングセットやソファなどの家具、カーテン、エアコン、照明器具などのインテリア付き販売は限定2棟。ぜひその目でご確認ください。

スマイル
スクエア
久喜
1号棟



パークヴィラ
東大宮
第105期
2号棟



Web TEL

予約来場キャンペーン

ご予約の上ご来場いただき、アンケートにご記入いただいた方

最大2,000円分の
アマゾンギフトカード
プレゼント ※初回限定

夏のご成約キャンペーン開催中(8/31まで)

6つから選べる契約特典!

15万円相当

ご契約いただいた方に

「浴室換気暖房乾燥機」「オーダーカーテン」「照明器具」
「リビングエアコン」「アウターシェード」
「地デジアンテナ」の中から1点、
プレゼントいたします。

詳しくは営業担当にお問い合わせください。

三井開発は、さいたま市SDGs認証企業となりました

三井開発の分譲物件は全て、省エネルギー性能が高く環境に優しい「認定低炭素住宅」です。またアフリカの子ども達へ毎月一定額の支援、さらに1棟ご購入いただくごとに、開発途上国の子ども達にポリオワクチン100人分の支援を行っております。その他、2030年SDGs達成に向けて様々な取組みを行っております。

売主・設計・施工・販売

Mitsui
建売住宅
街に広がる笑顔の家づくり

●埼玉県知事免許(9)第12557号
●(公社)全日本不動産協会会員 ●(一社)全国住宅産業協会会員 ●(公社)首都圏不動産公正取引協議会加盟
株式会社三井開発
〒337-0051 埼玉県さいたま市見沼区東大宮1-30-15 FAX.048-685-7842

■資料請求・来場予約は弊社HPまたは下記お電話にてお申込みください。

TEL.048-685-7771

ホームページで最新の社有物件をいち早く公開!

三井開発

検索

<https://www.mitsukaihatsu.co.jp/>